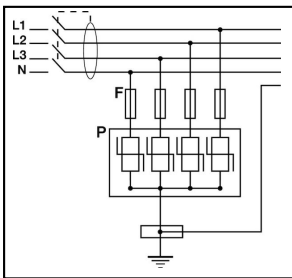
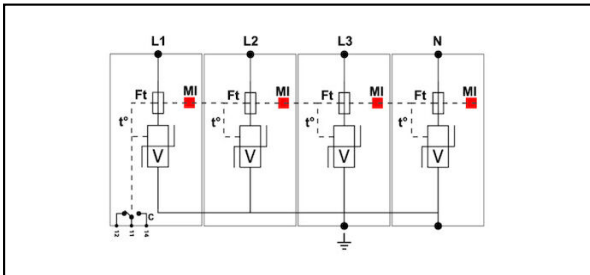
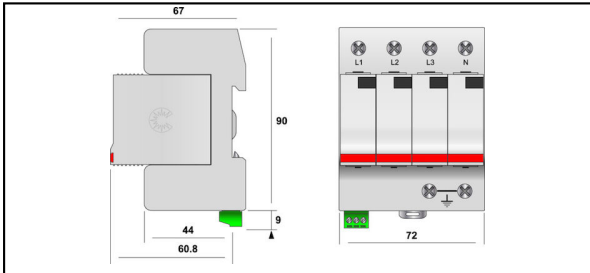
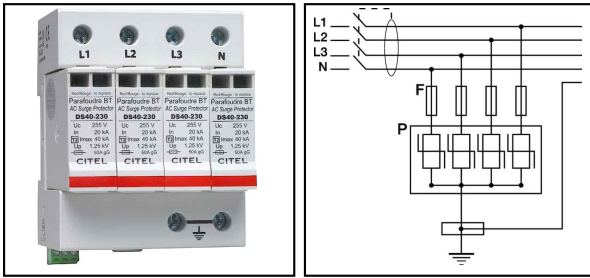


Mittelschutz (Typ 2)

DS 40 S Überspannungsableiter T2



Eigenschaften

- Überspannungsschutz Typ 2
- $I_n = 20\text{kA}$; $I_{\text{max}} = 40\text{kA}$
- sichere Trennvorrichtung inkl. Anzeige
- steckbare Schutzmodule
- Fernsignalisierung serienmässig

Artikel-Nr.	E-Nummer	Typ/Type		kA I_{max}	ns t_A	kV U_P		kA i_n		
296.044.011	808 411 020	T2	1	40	0	1.25	0 - 42	20	Ja	1
296.044.012	808 412 020	T2	2	40	0	1.25	0 - 42	20	Ja	1
296.044.013	808 413 020	T2	3	40	0	1.25	0 - 42	20	Ja	1
296.044.014	808 414 020	T2	4	40	0	1.25	0 - 42	20	Ja	1
296.046.401	808 414 030	T2	3+1	40	0	1.25	0 - 42	20	Ja	1

Zubehör



Ersatzmodul DS 40S, Typ 2 296.044.000

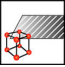
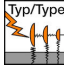


Artikel-Nr.	E-Nummer		Typ/Type							
296.044.000	808 411 030	TPE	T2						DS 40 S	1



Zubehör



Ersatzmodul DS 40S, Typ 2 296.144.000

Artikel-Nr.	E-Nummer									
296.144.000	808 411 040	TPE	T2						DS 40 S/G	1



Technische Spezifikationen: Überspannungsableiter T2 DS 40 S

	296.044.011	296.044.012	296.044.013	296.044.014
Baugrösse	1 TE	2 TE	3 TE	4 TE
Prüfklasse	T2			
Anzahl Pole	1	2	3	4
Grenzableitstrom [I _{max}]	40 kA			
Nennspannung U _n AC	230 V			
Dauerspannung AC max.	275 V			
Nennfrequenz [f _n]	50 - 60 Hz			
Ableitstrom max. (8/20) μs [I _{max}]	40 kA			
Nennableitstossstrom (8/20)	20 kA			
Schutzpegel max. (bei I _n) [U _p]	1.25 kV			
Schutzpegel max. (bei 5kA)	0.9 kV			
Folgestrom [I _F]	0 kA			
Folgestromlöschfähigkeit [I _{fi}]	unendlich kA eff			
Ansprechzeit [t _a]	0 ns			
TOV-Spannung L-N [U _T]	440 Vac			
Kurzschlussfestigkeit (I _{cw})	25 kA			
Defektanzeige	Mechanisch, Rot			
Temperaturbereich	-40 - 85 °C			
Schutzart	IP20			
Vorsicherung max. (gG)	125 A			
Montage auf	Hutschiene 35 mm			
Gehäusewerkstoff	Thermoplastik UL-94-V0			
Signalisierung am Gerät	optisch			
Fernmeldekontakt	Ja			
Anschlussquerschnitt FMK	1.5 mm ²			
Schaltleistung FMK max.	250 V / 0,5 A (AC) - 30 V / 2 A (DC)			
Netzform	TN		TNC	TNS
Kurzschlussfest	Ja			
Leiter-Nennquerschnitt	0 - 42 mm ²			
Prüfklasse Typ 2	Ja			
Montageart	Hutschiene 35 mm			
Mit Fernmeldekontakt	Ja			
Nennableitstrom [I _n]	20/Pol			
Integrierte Vorsicherung	Nein			
Schutzpegel L-N [U _p]	1.25 kV			
Schutzart (IP)	IP20			
Prüfnormen				
Zulassungen	VDE, ÖVE, UL			
Prüfnormen Deutschland	DIN EN 61643-11			
Prüfnormen International	IEC 61643-11			
Prüfnormen USA	UL 1449 ed.3			
Prüfnormen Europa	EN 61643-11			
Kommerzielle Spezifikation				
Zolltarifnummer	85363000			
Ursprungsland	unbestimmt			
Logistische Spezifikation				
VPE Gewicht	0.12 kg	0.212 kg	0.293 kg	0.37 kg



	296.046.401
Baugrösse	4 TE
Prüfklasse	T2
Anzahl Pole	3+1
Grenzableitstrom [I_{max}]	40 kA
Nennspannung U_n AC	230 V
Dauerspannung AC max.	275 V
Nennfrequenz [f_n]	50 - 60 Hz
Ableitstrom max. (8/20) μs [I_{max}]	40 kA
Nennableitstossstrom (8/20)	20 kA
Schutzpegel max. (bei I_n) [U_p]	1.25 kV
Schutzpegel max. (bei 5kA)	0.9 kV
Folgestrom [IF]	0 kA
Folgestromlöschfähigkeit [Ifi]	unendlich kA eff
Ansprechzeit [t_a]	0 ns
TOV-Spannung L-N [UT]	440 Vac
Kurzschlussfestigkeit (I_{cw})	25 kA
Defektanzeige	Mechanisch, Rot
Temperaturbereich	-40 - 85 °C
Schutzart	IP20
Vorsicherung max. (gG)	125 A
Montage auf	Hutschiene 35 mm
Gehäusewerkstoff	Thermoplastik UL-94-V0
Signalisierung am Gerät	optisch
Fernmeldekontakt	Ja
Anschlussquerschnitt FMK	1.5 mm ²
Schaltleistung FMK max.	250 V / 0,5 A (AC) - 30 V / 2 A (DC)
Netzform	TT-TNS
Kurzschlussfest	Ja
Leiter-Nennquerschnitt	0 - 42 mm ²
Prüfklasse Typ 2	Ja
Montageart	Hutschiene 35 mm
Mit Fernmeldekontakt	Ja
Nennableitstrom [I_n]	20/Pol
Integrierte Vorsicherung	Nein
Schutzpegel L-N [U_p]	1.25 kV
Schutzart (IP)	IP20
Prüfnormen	
Zulassungen	VDE, ÖVE, UL
Prüfnormen Deutschland	DIN EN 61643-11
Prüfnormen International	IEC 61643-11
Prüfnormen USA	UL 1449 ed.3
Prüfnormen Europa	EN 61643-11
Kommerzielle Spezifikation	
Zolltarifnummer	85363000
Ursprungsland	unbestimmt
Logistische Spezifikation	
VPE Gewicht	0.361 kg

