

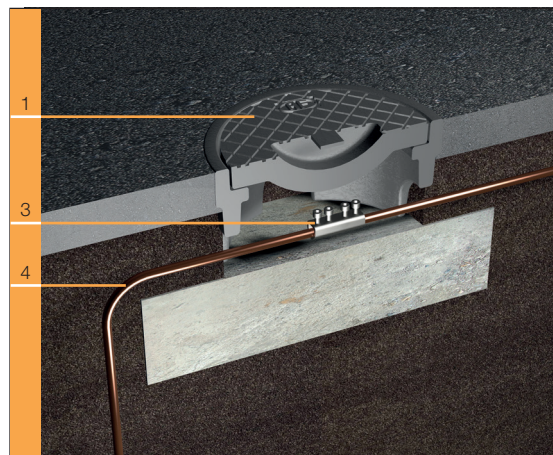
Guide d'installation

Type: AL 62 Boîte de sol pour le point de mesures

Entrée du conducteur horizontal par les ouvertures existantes sur la paroi de la boîte.

Pour une installation en extérieur selon la norme EN62305-3.

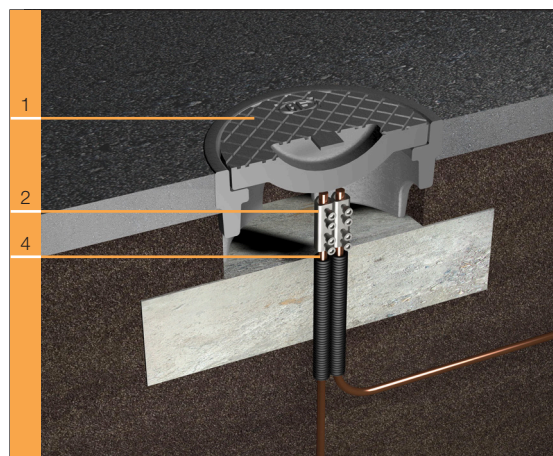
Capacité de charge max. 15'000 kg selon le type de revêtement (asphalte, terre, pavés, béton).



Entrée du conducteur verticale par l'ouverture du plancher. Pour une installation en extérieur selon la norme EN62305-3.

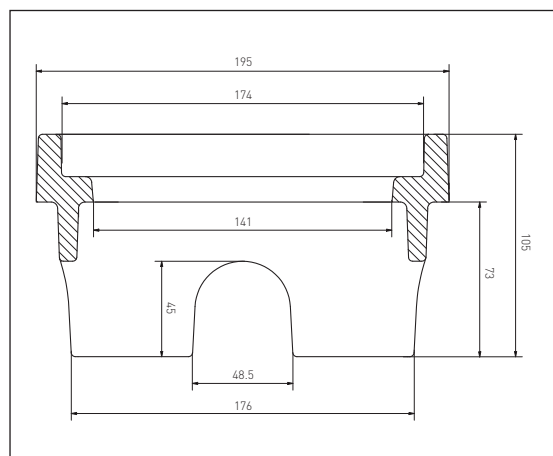
Capacité de charge max. 15'000 kg selon le type de revêtement (asphalte, terre, pavés, béton).

Il faut veiller à ce que les deux conducteurs insérés en dessous n'aient pas de contact conducteur entre eux, par exemple au moyen d'un tube de protection.



Tout point de mesure correspondant aux dimensions du conducteur peut être utilisé.

Il faut veiller à ce que la boîte soit bien drainée par l'ouverture du fond.



	AF - Type	AF Numéro d'art.	Numéro E
1	AL 62	271.001.000	156 900 610
2	AL 8	270.025.004	156 831 420
3	AL 7	270.025.003	156 831 220
4	LR 2	265.021.027	100 032 180