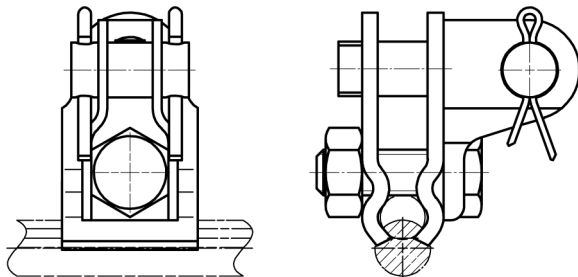


INSTRUCTIONS DE MONTAGE

ATTACHE À CÂBLE TYPE SKTF1K

Edition 2011/10



1. Desserrer les écrous.
2. Ouvrir l'attache.
3. Monter l'attache au fil de contact.
4. Serrer les écrous avec 20 à 25 Nm.
5. Enlever la goupille et le goujon.
6. Fixer le câble de pendule avec le goujon à l'attache.
7. Insérer la goupille et sécuriser la.

Entretien et Service

L'attache à câble ne nécessite pas d'entretien, la durabilité correspond à la durabilité du conducteur.

