

INSTRUCTION DE MONTAGE

ISOLATEUR DE SECTION TYPE LTN

Edition 2021/03



Outils pour le montage de l'isolateur de section léger

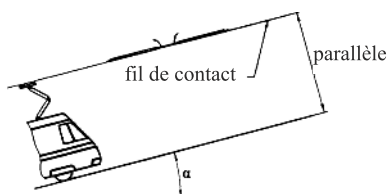
- 1 Clé dynamométrique 15 et 17 mm (50 Nm)
- 1 Clé plate mixte 17 mm
- 1 Niveau à bulle d'air (Art. No 655.141.000)
- 1 Cisaille à métaux (ev. scie à métaux)
- 1 Marteau
- 1 Gabarit (planche) en bois
- 1 Lime plate pour métal
- 1 Poulie multiple avec 2 serre-câbles

Isolateur de section praticable pour les vitesses jusqu'à 30 km/h destiné à être installé dans des dépôts.

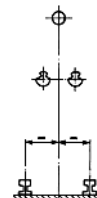
Préparation du fil de contact et câble porteur

Redresser le fil de contact sur le site de l'installation et assurez-vous que celui-ci ne soit pas tordu!

Chaque isolateur doit être bien centré et aligné parallèlement aux voies.

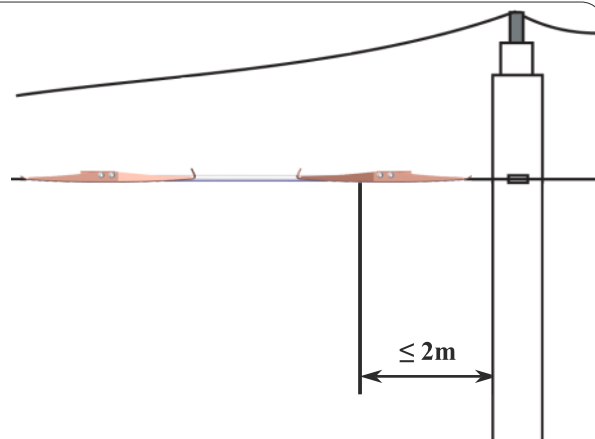


Positionner le fil de contact et câble porteur au milieu des voies (+/- 50 mm). Le fil de contact et le câble porteur doivent être superposés verticalement.



Site d'installation

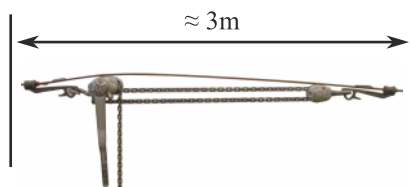
Installation de l'isolateur près d'un bras de retenue.



1. Enlever les patins et les plaques de distance.



2. Monter et serrer la moufle.



3. Mettre l'isolateur sur le fil de contact et marquer l'endroit du fil de contact à couper.



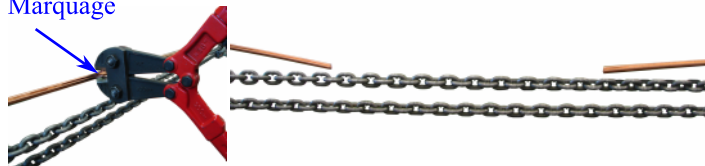
DANGER DE MORT !

Avant de commencer les travaux sur la caténaire, assurez-vous que la ligne soit coupée et mise à la terre des deux côtés ou que l'élevateur requis pour l'installation soit isolé.



4. Couper le fil de contact entre les deux marquages. Serrer la moufle jusqu'à ce que l'espace corresponde à la longueur de l'isolateur. Aligner les bouts du fil de contact.

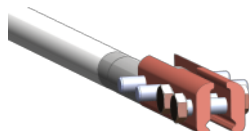
Marquage



5. Enlever les bavures du fil de contact.



6. Desserrer toutes les vis des griffes pour fil de contact.



7. Monter l'isolateur sans patins sur le fil de contact.



8. Serrer seulement les 3 vis de la griffe qui tiennent le fil de contact avec **50 Nm** 3 fois. Répétez cette procédure 2 fois (jusqu'à ce que chaque vis ait été serrée 3 fois au total).



9. Enlever la moufle.



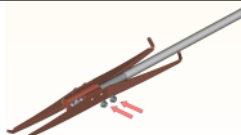
10. Redresser d'éventuels coudes du fil de contact au moyen du gabarit en bois et du marteau.



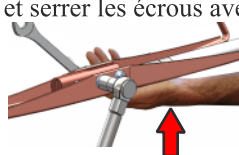
11. Monter la plaque de distance des deux côtés de l'isolateur.



12. Monter les patins et serrer les écrous à la main.



13. Ajuster les patins (pousser manuellement vers le haut) et serrer les écrous avec **40 Nm**.



Entretien et maintenance

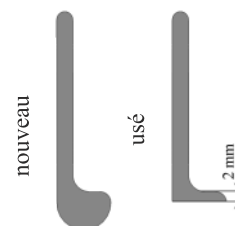
Un isolateur de section bien ajusté ne nécessite aucun entretien pendant une longue période de temps.

Isolateur

Les isolateurs sont généralement suffisamment nettoyés par la pluie. En cas de pollution extrême (par exemple, circulation fréquente de locomotives diesel, installation dans des tunnels, etc.), nous recommandons de nettoyer les isolateurs à l'eau savonneuse chaque année. S'il y a des dommages visibles sur la surface, l'isolateur doit être remplacé.

Patins

Si le pied des patins est usé jusqu'à 1-2 mm, le patin doit être remplacé.



Attention! Risque d'accident si les points suivants ne sont pas respectés:

- L'isolateur de section doit être installé uniquement par des spécialistes formés à cet effet.
- Respectez les couples de serrage.
- Les vis des griffes striées doivent être serrées à 50 Nm et serrées deux fois. Dans le cas contraire, les dents des mâchoires ne pénétreront pas suffisamment dans le fil de contact. Le non-respect de cette consigne peut provoquer le glissement du fil de contact hors de la mâchoire et provoquer des accidents.
- Lors du serrage des contre-écrous, les vis doivent être maintenues l'une contre l'autre à l'aide d'une clé. Dans le cas contraire, les vis pourraient se desserrer en raison des vibrations et provoquer des accidents.
- Les patins doivent être montés et alignés conformément à la réglementation. Des chocs du pantographe sur les patins pourrait endommager l'isolateur de section ou le pantographe.
- Les tendeurs doivent être fixés avec des contre-écrous et du fil à torsader. Dans le cas contraire, ils pourraient s'ouvrir et modifier le réglage de l'isolateur de section. Les isolateurs de section déplacés peuvent entraîner des défaillances dans le trafic ferroviaire.
- Les boulons et écrous doivent être serrés conformément aux instructions.
- Si des composants tels que des fils de contact sous les griffes striées / les patins / les isolateurs / les suspensions caténaïres / tendeurs présentent une usure excessive ou sont défectueux, réajuster ou remplacer ceux-ci conformément aux instructions d'installation.

Arthur Flury AG décline toute responsabilité des dommages résultant du non-respect de ces instructions d'installation.

