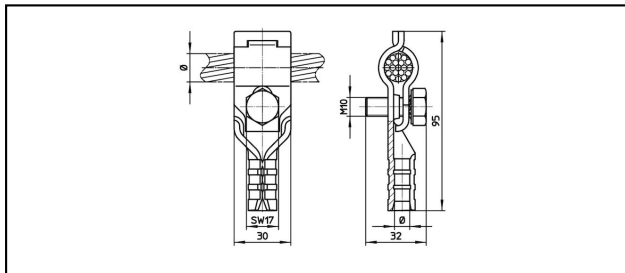
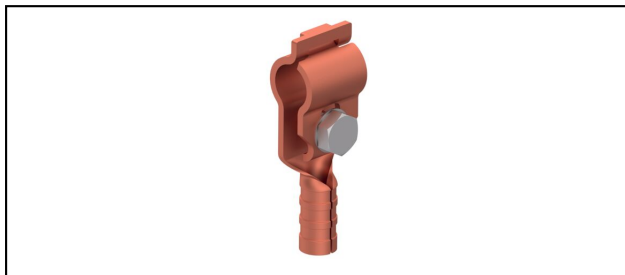


Attaches à câble

■ SKT2 Attache pour câble porteur



Application

Pour pendules à câble, équipotentiel

Description



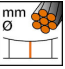
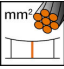

Couple de serrage 12 Nm

1) KZ 13 (3x)

KZ = Numéro indicatif pour outillage de sertissage, matrice pour triple sertissage livrable

Matériel

Corps en E-Cu

Réf. article	 mm Ø	 150 - 185	 mm Ø	 mm ²					 Kg
625.039.000	15 - 18	150 - 185	4.5	10					0.14

Caractéristiques techniques: Attache pour câble porteur SKT2

Ref. article	625.039.000
Couple de serrage	12 N·m
Diamètre câble porteur	15 - 18 mm
Section câble porteurs	150 - 185 mm ²
Diamètre fil de suspension	4.5 mm
Section fil de suspension	10 mm ²
Spécifications commerciales	
Numéro de tarif douanier	85359000
pays d'origine	CH
Spécifications logistiques	
Kilo / pièce	0.14 kg

