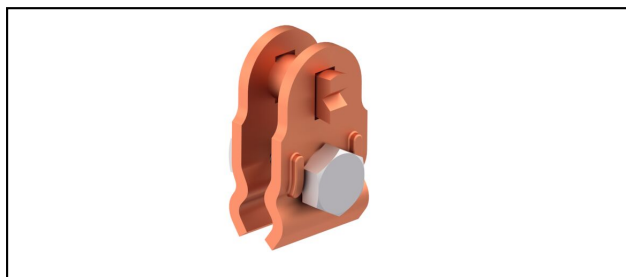


## Attaches à câble

### ■ SKTF1 Attache pour câble porteur et fil de contact



#### Application

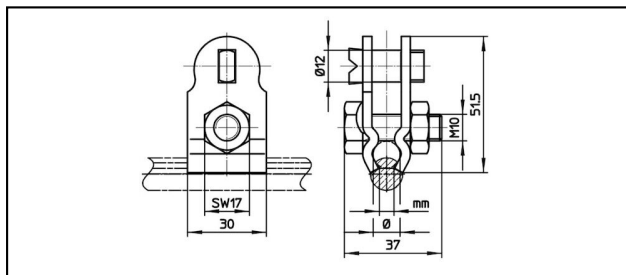
Pour pendules à câble, équipotentiel / non-équipotentiel




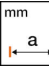
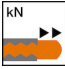
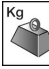
#### Description

Couple de serrage 20-25 Nm

#### Matériel

Corps en CuNiSi



Réf. article									
625.017.000	6.5 - 8	25 - 50	3.75	52	3.5				0.183

Caractéristiques techniques: **Attache pour câble porteur et fil de contact SKTF1**

Ref. article	625.017.000
<b>Longueur a</b>	52 mm
<b>Rainure du fil de contact</b>	3.75 mm
<b>Diamètre câble porteur</b>	6.5 - 8 mm
<b>Section câble porteurs</b>	25 - 50 mm <sup>2</sup>
<b>Force de glissade</b>	3.5 kN
	20 - 25 N·m
Spécifications commerciales	
<b>Numéro de tarif douanier</b>	85359000
<b>pays d'origine</b>	CH
Spécifications logistiques	
<b>Kilo / pièce</b>	0.183 kg