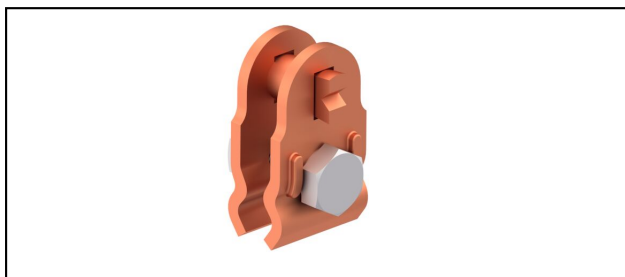


Attaches à câble

■ SKTF1 Attache pour câble porteur et fil de contact



Application

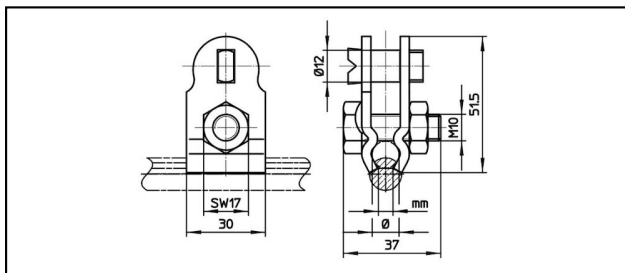
Pour pendules à câble, équipotentiel / non-équipotentiel




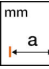
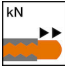

Description

Couple de serrage 20-25 Nm

Matériel

Corps en CuNiSi



Réf. article									
625.008.147	13 - 16	95 - 150	3.75 - 8.5	57	3.5				0.183

Caractéristiques techniques: **Attache pour câble porteur et fil de contact SKTF1**

Ref. article	625.008.147
Longueur a	57 mm
Rainure du fil de contact	3.75 - 8.5 mm
Diamètre câble porteur	13 - 16 mm
Section câble porteurs	95 - 150 mm ²
Force de glissade	3.5 kN
	20 - 25 N·m
Spécifications commerciales	
Numéro de tarif douanier	85359000
pays d'origine	CH
Spécifications logistiques	
Kilo / pièce	0.183 kg