

Attaches à câble

■ SKTF4 Attache pour câble porteur et fil de contact



Application

Pour pendules à câble, équipotentiel

Description

KZ = Numéro indicatif pour outillage de sertissage, matrice pour triple sertissage livrable

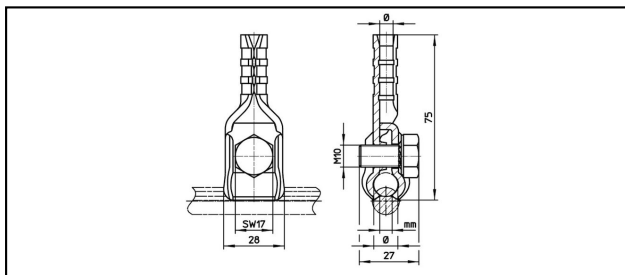
Couple de serrage 20-25 Nm




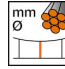
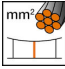


Matériel

Corps en CuNiSi

Légende

- 1) Avec douille de distance
- 2) KZ 11
- 3) KZ 13
- 4) Couple de serrage 20-40 Nm
- 5) KZ12



Réf. article								
625.024.000	6.5 - 12.6	25 - 95	3 - 8.5	7.5	25		0.11	3

Caractéristiques techniques: **Attache pour câble porteur et fil de contact SKTF4**

Ref. article	625.024.000
Diamètre câble porteur	6.5 - 12.6 mm
Section câble porteurs	25 - 95 mm ²
Rainure du fil de contact	3 - 8.5 mm
Diamètre fil de suspension	7.5 mm
Section fil de suspension	25 mm ²
	20 - 25 N·m
remarque	3
Spécifications commerciales	
Numéro de tarif douanier	85359000
pays d'origine	CH
Texte	
remarque	3
Spécifications logistiques	
Kilo / pièce	0.11 kg

