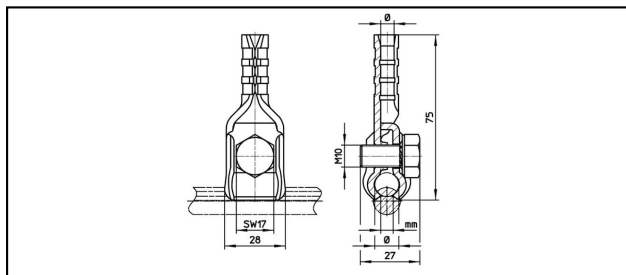


Attaches à câble

■ SKTF4 Attache pour câble porteur et fil de contact



Application

Pour pendules à câble, équipotentiel

Description

KZ = Numéro indicatif pour outillage de sertissage, matrice pour triple sertissage livrable





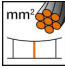


Couple de serrage 20-25 Nm

Matériel

Corps en CuNiSi

Légende

- 1) Avec douille de distance
- 2) KZ 11
- 3) KZ 13
- 4) Couple de serrage 20-40 Nm
- 5) KZ12

Réf. article									
625.032.000	12.6 - 14	95 - 120	5.6 - 8.5	4.5	10			0.12	2

Caractéristiques techniques: Attache pour câble porteur et fil de contact SKTF4

Ref. article	625.032.000
Diamètre câble porteur	12.6 - 14 mm
Section câble porteurs	95 - 120 mm ²
Rainure du fil de contact	5.6 - 8.5 mm
Diamètre fil de suspension	4.5 mm
Section fil de suspension	10 mm ²
	20 - 25 N·m
remarque	2
Spécifications commerciales	
Numéro de tarif douanier	85359000
pays d'origine	CH
Texte	
remarque	2
Spécifications logistiques	
Kilo / pièce	0.12 kg

