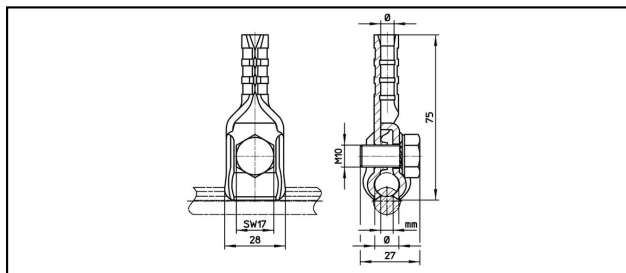


## Attaches à câble

### ■ SKTF4 Attache pour câble porteur et fil de contact



#### Application

Pour pendules à câble, équipotentiel

#### Description

KZ = Numéro indicatif pour outillage de sertissage, matrice pour triple sertissage livrable





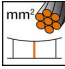


Couple de serrage 20-25 Nm

#### Matériel

Corps en CuNiSi

#### Légende

- 1) Avec douille de distance
- 2) KZ 11
- 3) KZ 13
- 4) Couple de serrage 20-40 Nm
- 5) KZ12

Réf. article								
625.033.000	12.6 - 14	95 - 120	5.6 - 8.5	6	16		0.12	5

Caractéristiques techniques: **Attache pour câble porteur et fil de contact SKTF4**

Ref. article	625.033.000
Diamètre câble porteur	12.6 - 14 mm
Section câble porteurs	95 - 120 mm <sup>2</sup>
Rainure du fil de contact	5.6 - 8.5 mm
Diamètre fil de suspension	6 mm
Section fil de suspension	16 mm <sup>2</sup>
	20 - 25 N·m
remarque	5
Spécifications commerciales	
Numéro de tarif douanier	85359000
pays d'origine	CH
Texte	
remarque	5
Spécifications logistiques	
Kilo / pièce	0.12 kg

