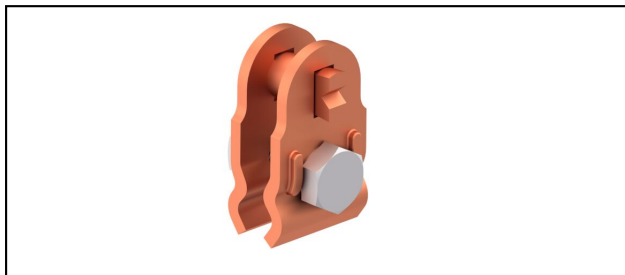


## Attaches à câble

## ■ SKTF1

**Application**

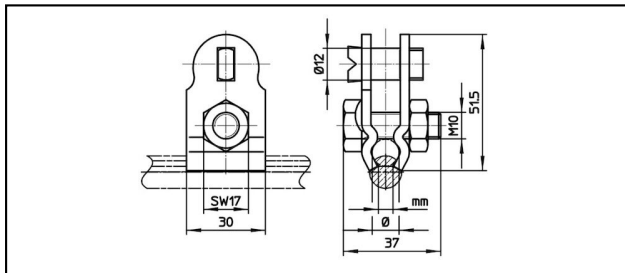
Pour pendules à câble, équipotentiel / non-équipotentiel





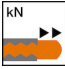

**Description**

Couple de serrage 20-25 Nm

**Matériel**

Corps en CuNiSi



Réf. article									
625.017.000	6.5 - 8	25 - 50	3.75	52	3.5				0.183
625.009.152	6.5 - 13	50 - 95	3.75 - 8.5	52	3.5				0.183
625.008.147	13 - 16	95 - 150	3.75 - 8.5	57	3.5				0.183

Caractéristiques techniques: **SKTF1**

	625.017.000	625.009.152	625.008.147
<b>Longueur a</b>	52 mm		57 mm
<b>Rainure du fil de contact</b>	3.75 mm		
<b>Diamètre câble porteur</b>	6.5 - 8 mm	6.5 - 13 mm	13 - 16 mm
<b>Section câble porteurs</b>	25 - 50 mm <sup>2</sup>	50 - 95 mm <sup>2</sup>	95 - 150 mm <sup>2</sup>
<b>Force de glissade</b>	3.5 kN		
	20 - 25 N·m		
<b>Spécifications commerciales</b>			
<b>Numéro de tarif douanier</b>	85359000		
<b>pays d'origine</b>	CH		
<b>Spécifications logistiques</b>			
<b>Kilo / pièce</b>	0.183 kg		