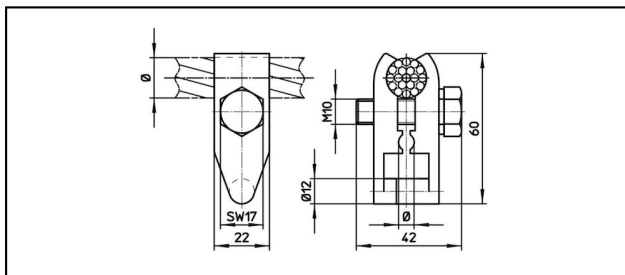
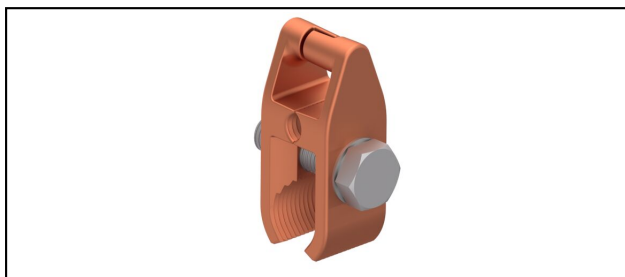


## Attaches à câble

### ■ SKT10



#### Application



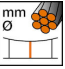
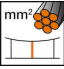

Pour pendules à câble, équipotentiel / non-équipotentiel

#### Description

Couple de serrage 20-25 Nm  
Pour cosse à cordage avec câble 10 mm<sup>2</sup>

#### Matériel

Corps en CuNiSi

Réf. article									
690.066.000	14 - 18.5	120 - 202	4.5	10					0.16

Caractéristiques techniques: **SKT10**

	690.066.000
<b>Diamètre câble porteur</b>	14 - 18.5 mm
<b>Section câble porteurs</b>	120 - 202 mm <sup>2</sup>
<b>Diamètre fil de suspension</b>	4.5 mm
<b>Section fil de suspension</b>	10 mm <sup>2</sup>
	20 - 25 N·m
<b>Spécifications commerciales</b>	
<b>Numéro de tarif douanier</b>	85359000
<b>pays d'origine</b>	CH
<b>Spécifications logistiques</b>	
<b>Kilo / pièce</b>	0.16 kg

