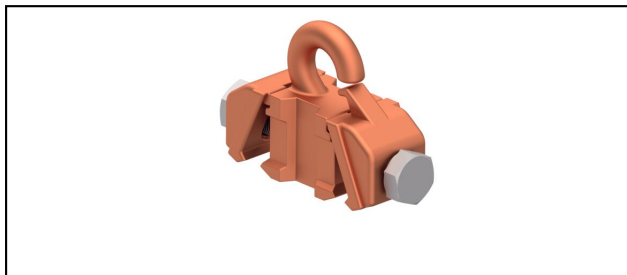


## Attaches à câble

### ■ SKDF8

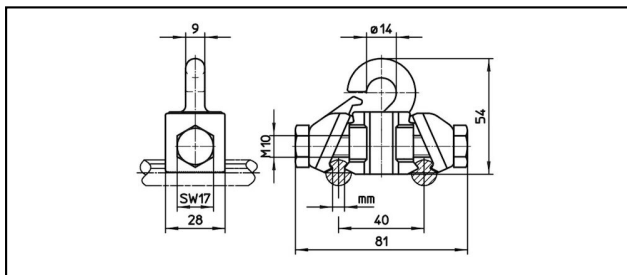


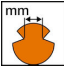

#### Application

Pour pendules à câble, non-équipotentiel

#### Matériel

Corps CuNiSi / Cosse Cu



Réf. article										
625.593.000	5.6									0.295

Caractéristiques techniques: **SKDF8**

	625.593.000
<b>Rainure du fil de contact</b>	5.6 mm
Spécifications commerciales	
<b>Numéro de tarif douanier</b>	85359000
<b>pays d'origine</b>	CH
Spécifications logistiques	
<b>Kilo / pièce</b>	0.295 kg