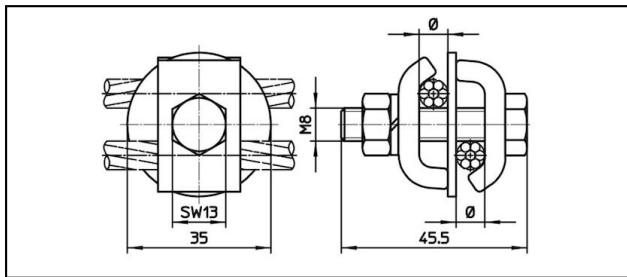


Pinces diverses



■ **KK35** Borne de croisement



Application
Pour fil de contact en cuivre ou alliage

Description
Couple de serrage 25 Nm

Matériel
Plaques de serrage CuNiSi

Réf. article									
635.317.057	7								0.101

Caractéristiques techniques: **Borne de croisement KK35**

Ref. article	635.317.057
Couple de serrage	25 N·m
Diamètre câble porteur	7 mm
Spécifications commerciales	
Numéro de tarif douanier	85359000
pays d'origine	CH
Spécifications logistiques	
Kilo / pièce	0.101 kg

