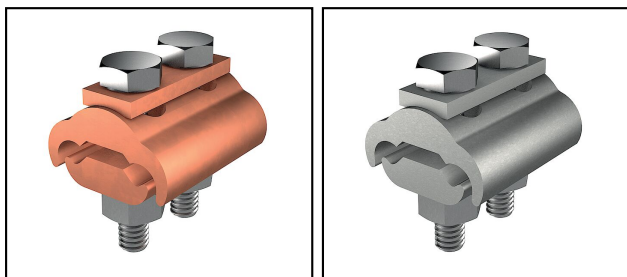

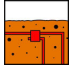
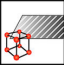

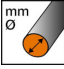
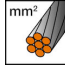



## Raccords et branchements

■ **AV 6** Borne de dérivation



Réf. article	Nombre-E									
275.027.114	156 001 090	H	ok	Cu	M8x35	6 - 9	25 - 50			25
275.027.025	156 980 400	H	ok	CuvSn	M8x35	6 - 9	25 - 50			25
125.090.115	156 001 110	H	ok	Cu	M8x40	6 - 13	25 - 95			10
125.090.116		H	ok	CuvSn	M8x40	6 - 13	25 - 95			10
125.091.116	156 001 130	H	ok	Cu	M10x50	6 - 15	25 - 150			10

Caractéristiques techniques: **Borne de dérivation AV 6**

	275.027.114	275.027.025	125.090.115	125.090.116
<b>Approuvé classe H / N (EN 62561-1)</b>	H			
<b>Convient pour utilisation dans la terre</b>	ok			
<b>Matériel</b>	Cu	CuvSn	Cu	CuvSn
<b>Vis</b>	M8x35		M8x40	
<b>Diamètre de fil</b>	6 - 9 mm		6 - 13 mm	
<b>Section nominale de conducteur</b>	25 - 50 mm <sup>2</sup>		25 - 95 mm <sup>2</sup>	
<b>Type de connecteur (serre-fil)</b>	Pince de raccordement			
<b>Type de vis de fixation</b>	vis hexagonale			
<b>Nombre de vis</b>	2x M8x35			
<b>Surface</b>	non-traité	étamé galvaniquement		étamé galvaniquement
<b>Approprié pour diamètre de conducteur rond</b>	6 - 9 mm		6 - 13 mm	
<b>couple de serrage</b>			12 N·m	
<b>Spécifications commerciales</b>				
<b>Numéro de tarif douanier</b>	85389000			
<b>pays d'origine</b>	CH			
<b>Spécifications logistiques</b>				
<b>VPE Poids</b>	3.94 kg	3.95 kg	3.235 kg	

	125.091.116			
<b>Approuvé classe H / N (EN 62561-1)</b>	H			
<b>Convient pour utilisation dans la terre</b>	ok			
<b>Matériel</b>	Cu			
<b>Vis</b>	M10x50			
<b>Diamètre de fil</b>	6 - 15 mm			
<b>Section nominale de conducteur</b>	25 - 150 mm <sup>2</sup>			
<b>Type de connecteur (serre-fil)</b>	Pince de raccordement			
<b>Type de vis de fixation</b>	vis hexagonale			
<b>Nombre de vis</b>	2x M10x50			
<b>Surface</b>				
<b>Approprié pour diamètre de conducteur rond</b>	6 - 15 mm			
<b>couple de serrage</b>	25 N·m			
<b>Spécifications commerciales</b>				
<b>Numéro de tarif douanier</b>	85389000			
<b>pays d'origine</b>	CH			
<b>Spécifications logistiques</b>				
<b>VPE Poids</b>	5.28 kg			