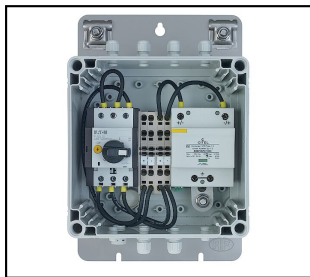


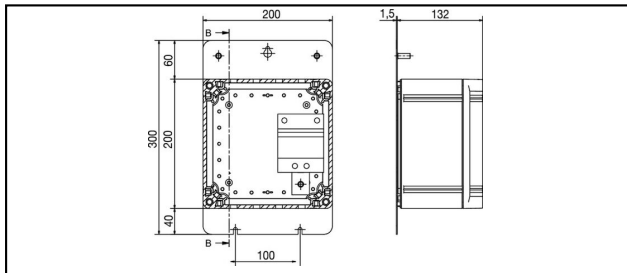
Coffrets parafoudre

■ **GAK 111 PG** Coffret de connexion PVGAK+DIS60VG-1000-2ST-1MPP PG**Description**

Les coffrets parafoudres équipés de parasurtension et plaque de terre:

Légende

- a) type 1+2 GAK + DIS 60 VGPVS-1000-2ST-1MPP
- b) type 1+2 GAK + DIS 50 PVS-1000-2ST-1MPP
- c) type 1+2 GAK + DIS 50 VGPVS-1000-2ST-1MPP
- d) type 1+2 GAK + DIS 50 PV-1000-2ST-1MPP



Réf. article	Nombre-E	Typ/Type	V U_C	kA I_{imp}	kA I_{max}	ns t_A	kV U_P	mm ²		WE Emb.
296.049.356	969 111 764	T1 / T2	≤1200VDC	12.5	40	≤25	2.8	6 - 35	a)	1

Caractéristiques techniques: Coffret de connexion PVGAK+DIS60VG-1000-2ST-1MPP PG GAK 111 PG

Ref. article	296.049.356
Type de parafoudre	T1 / T2
Nombre de pôles	2
Courant de décharge (I _{max})	40 kA
Tension nominale de ligne DC	1000 V
Courant de foudre [I _{imp}]_(10/350)	12.5 kA
Courant de décharge max. (8/20) μs [I _{max}]	40 kA
Courant de décharge nominal (8/20)	20 kA
Niveau de protection max. (à I _n) [U _p]	2.8 kV
Niveau de protection max. (à 5 kA)	2.1 kV
Niveau de protection max. (à 12,5 kA)	2.3 kV
Tension de régime perm. Max. [U _c]	≤1200VDC
Courant de fonct. permanent [I _c]	0 kA
Courant de suite [I _F]	0 kA
Capacité d'extinction du courant de suite [I _{fi}]	Unendlich
Temps de réponse [t _a]	≤25
Tenue au courant de court-circuit (I _{cw})	25 kA
Indicateur de défaut	Mechanisch, Rot
Température étendue	-40 - 85
Classe de protection	IP20
Signalisation sur le dispositif	optique
Télésignalisation	Oui
Raccordement télésignalisation	1.5 mm ²
Capacité de coupure max.	250 V / 0,5 A (AC) - 30 V / 2 A (DC)
Protection coordonnée sur le terminal	Oui
Forme de réseau DC	Oui
Taille	4 TE (décharges partielles)
Courant de décharge nominal [I _n]	20/Pol
Fusible auxiliaire intégré	Non
Section nominale de conducteur	6 - 35 mm ²
Soufflant	Non
Montage	barre borgne 35 mm
Indice de protection (IP)	IP20
Boîte	
Classe de protection	IP65
Nombre de module	8
Rail	DIN-Schiene
String / MPP	2ST-1MPP
Entrées PG / MC4	PG
Sorties PG / MC4	PG
Plaque de base au sol	Oui
Interrupteur	
Tension de commutation maximale UOC max.	1000 V
Capacité de coupure maximal ISC max.	30 A
Raccordement au réseau	6 mm ²
Normes et Directives	
Normes d'essai USA	UL 1449 ed.3
Normes d'essai Europe	FprEN 50539-11
Spécification France	UTE C61-740-51
Homologation	VDE, ÖVE und UL
remarque	a)
Spécifications commerciales	
Numéro de tarif douanier	85372000
pays d'origine	CH
Texte	
remarque	a)
Spécifications logistiques	
VPE Poids	3.126 kg

