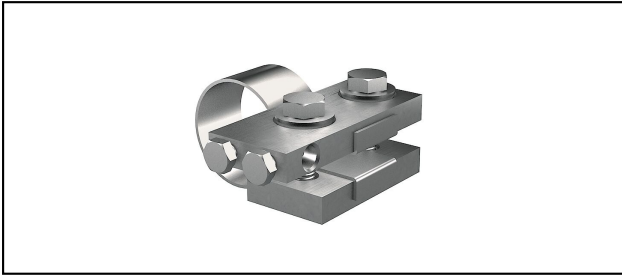
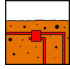
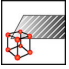
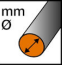
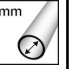






## Electrode de terre en boucle

■ **RE 35** Collier de contact pour tuyau

## Description

Vis de serrage M10x40

Réf. article	Nombre-E									
260.020.022	156 832 420	ok	InoxA4	max.9	40 spez		52.4 - 54.4	M10x40		1

Caractéristiques techniques: **Collier de contact pour tuyau RE 35**

Ref. article	260.020.022
Convient pour utilisation dans la terre	ok
Matériel	InoxA4
Diamètre de fil	max.9
Largueur nominale	40 spez
Réglage de la pince diamètre tube	52.4 - 54.4 mm
Zone de serrage/de callage en pouce	1 1/2 pouces
Section transversale des câbles à connecter	50 mm <sup>2</sup>
Vis	M10x40
Surface	non-traité
Zone de serrage/de callage	52.4 - 54.4 mm
Nombre de conducteurs	1
couple de serrage	25 N·m
Spécifications commerciales	
Numéro de tarif douanier	85389000
pays d'origine	CH
Spécifications logistiques	
VPE Poids	0.769 kg