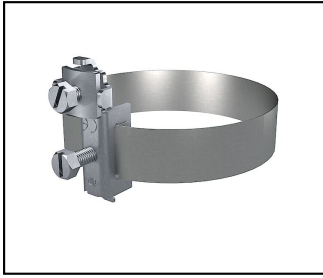


Collier

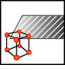
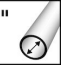
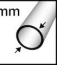
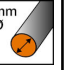

■ **PA 88** Collier de mise à terre



Description

Avec serre-fils pour la fixation des fils à la verticale ou à l'horizontale.

Pour section de fil min. 1x 2.5mm² max. 2x 25mm² resp. 1x Ø 8mm.

Réf. article	Nombre-E									
260.054.000	156 942 150	InoxA2	3/8"-1"	17.5-33.7	max.8					10
260.050.000	156 942 020	InoxA2	3/8"-2"	17.5-60.3	max.8					10
260.051.000	156 942 080	InoxA2	max.4"	max.114	max.8					10
260.052.000	156 942 130	InoxA2	max.6"	max.165	max.8					10
260.053.000	156 942 160	InoxA2	max.15"	max.400	max.8					10
260.055.000	156 942 170	InoxA2	max.23"	max.606	max.8					10

Caractéristiques techniques: Collier de mise à terre PA 88

	260.054.000	260.050.000	260.051.000	260.052.000
Matériel	InoxA2			
Diamètre de fil	max.8 mm			
Largueur nominale	3/8"-1" Zoll	3/8"-2" Zoll	max.4" Zoll	max.6" Zoll
Section transversale des câbles à connecter	6 - 35 mm ²			
Nombre de conducteurs	2			
Diamètre extérieur	17.5-33.7 mm	17.5-60.3 mm	max.114 mm	max.165 mm
Zone de serrage/de callage	17.5 - 33.7 mm	17.5 - 60 mm	17.5 - 114 mm	17.5 - 165 mm
Surface	non-traité			
Spécifications commerciales				
Numéro de tarif douanier	85389000			
pays d'origine	CE*			
Spécifications logistiques				
VPE Poids	0.558 kg	0.625 kg	0.728 kg	0.78 kg

	260.053.000	260.055.000
Matériel	InoxA2	
Diamètre de fil	max.8 mm	
Largueur nominale	max.15" Zoll	max.23" Zoll
Section transversale des câbles à connecter	6 - 35 mm ²	
Nombre de conducteurs	2	
Diamètre extérieur	max.400 mm	max.606 mm
Zone de serrage/de callage	17.5 - 400 mm	17.5 - 606 mm
Surface	non-traité	
Spécifications commerciales		
Numéro de tarif douanier	85389000	
pays d'origine	CE*	
Spécifications logistiques		
VPE Poids	1.246 kg	1.655 kg