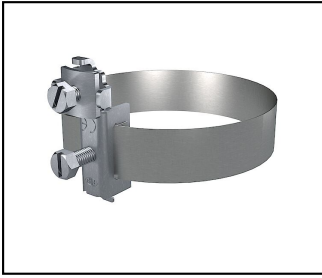


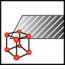
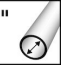
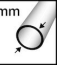
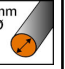

Collier

■ PA 88 Collier de mise à terre

**Description**

Avec serre-fils pour la fixation des fils à la verticale ou à l'horizontale.

Pour section de fil min. 1x 2.5mm² max. 2x 25mm² resp. 1x Ø 8mm.

Réf. article	Nombre-E									
260.053.000	156 942 160	InoxA2	max. 15"	max. 400	max. 8					10

Caractéristiques techniques: Collier de mise à terre PA 88

Ref. article	260.053.000
Matériel	InoxA2
Diamètre de fil	max.8
Largueur nominale	max.15"
Section transversale des câbles à connecter	6 - 35 mm ²
Nombre de conducteurs	2
Diamètre extérieur	max.400
Zone de serrage/de callage	17.5 - 400 mm
Surface	non-traité
Spécifications commerciales	
Numéro de tarif douanier	85389000
pays d'origine	CE*
Spécifications logistiques	
VPE Poids	1.246 kg