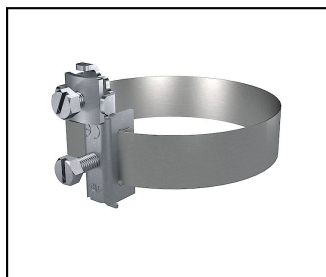


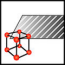
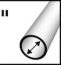
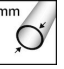
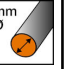

Collier

■ PA 88 Collier de mise à terre

**Description**

Avec serre-fils pour la fixation des fils à la verticale ou à l'horizontale.

Pour section de fil min. 1x 2.5mm² max. 2x 25mm² resp. 1x Ø 8mm.

Réf. article	Nombre-E									
260.055.000	156 942 170	InoxA2	max.23"	max.606	max.8					10

Caractéristiques techniques: **Collier de mise à terre PA 88**

Ref. article	260.055.000
Matériel	InoxA2
Diamètre de fil	max.8
Largueur nominale	max.23"
Section transversale des câbles à connecter	6 - 35 mm ²
Nombre de conducteurs	2
Diamètre extérieur	max.606
Zone de serrage/de callage	17.5 - 606 mm
Surface	non-traité
Spécifications commerciales	
Numéro de tarif douanier	85389000
pays d'origine	CE*
Spécifications logistiques	
VPE Poids	1.655 kg