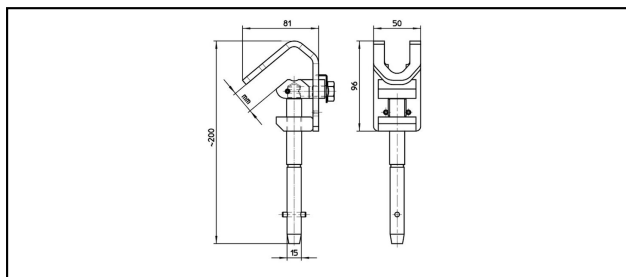


## Crochets de contact caténaire

### ■ SKH2 Crochet de contact



#### Application

Pour perche de mise à terre type PES1350 pour lignes aériennes de contact

#### Description

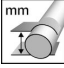


Pièce de contact en Cu

Vis de connexion M12

#### Matériel

Acier inoxydable

Pièce de contact en Cu

Réf. article	 mm	 kAlms Ik							 Kg
649.001.125	6 - 35	40/100							1.15

Caractéristiques techniques: **Crochet de contact SKH2**

Ref. article	649.001.125
<b>Zone de serrage</b>	6 - 35 mm
<b>Courant de court-circuit</b>	40/100
Spécifications commerciales	
<b>Numéro de tarif douanier</b>	85359000
<b>pays d'origine</b>	CH
Spécifications logistiques	
<b>Kilo / pièce</b>	1.15 kg

