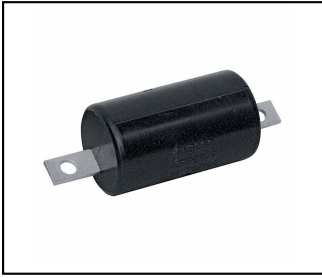


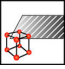

Organes de descente

■ **AL 48** Eclateur de séparation, utilisation extérieure**Description**

Eclateur à haute performance, résistant aux intempéries (pour un usage l'extérieur), pour une compensation de potentiel en cas de foudre, haute capacité de décharge (100kA/10/350)

Tension d'amorçage au choc: 70VAC / 50Hz, 100VDC

Raccordement: des deux côtés Ø 8.5mm

Réf. article	Nombre-E		AC/DC	I_{imp} kA	U_c V					
356.002.000	156 900 020	CuvSn	AC/DC	100	70 - 100					1

Caractéristiques techniques: **Eclateur de séparation, utilisation extérieure AL 48**

	356.002.000
Matériel	CuvSn
Mode de tension	AC/DC
Courant de foudre max. par pôle (10/350) μs [Iimp]	100 kA
Tension de régime perm. Max. [Uc]	70 - 100
Raccordement	à bride
Courant de fuite nominal (8/20)	100 kA
Exécution approuvée antidéflagrante	Non
Matière du raccordement	sonstige
Approprié pour raccordement	autre
Tension d'amorçage au choc	70VAC/50Hz, 100VDC.
Spécifications commerciales	
Numéro de tarif douanier	85389000
pays d'origine	DE
Spécifications logistiques	
VPE Poids	0.39 kg

