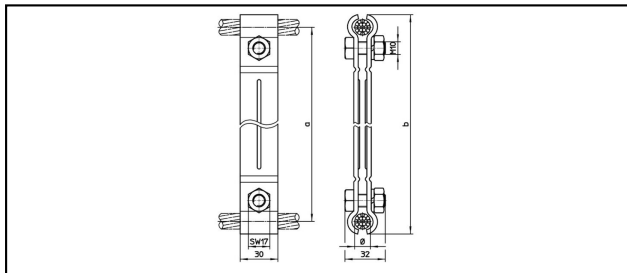
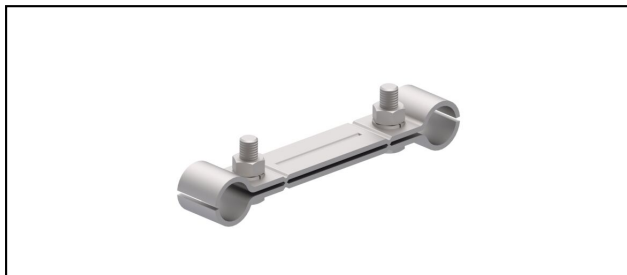


## Entretoises

■ **FAH** Entretoise



### Application

Entretoise pour deux câbles

### Légende

- 1) CuNiSi
- 2) Inox A2

Réf. article	mm Ø	mm <sup>2</sup>	mm a	mm b	mm Ø			Kg	
695.005.104	12.6	95	155	175				0.409	1
695.063.000	15.7	150	70	91				0.24	1
695.062.000	15.7	150	100	121				0.296	1
695.021.106	15.7	150	160	182				0.409	1
695.034.106	15.7	150	350	368	150			0.895	1
695.070.000	22.5	300	155	183				0.274	2

Caractéristiques techniques: **Entretoise FAH**

	695.005.104	695.063.000	695.062.000	695.021.106
<b>Matériel</b>				
<b>Diamètre câble porteur</b>	12.6 mm	15.7 mm		
<b>Section câble porteurs</b>	95 mm <sup>2</sup>	150 mm <sup>2</sup>		
<b>Longueur a</b>	155 mm	70 mm	100 mm	160 mm
<b>Largeur b</b>	175 mm	91 mm	121 mm	182 mm
<b>Diamètre fil de contact</b>				
<b>Spécifications commerciales</b>				
<b>Numéro de tarif douanier</b>	0	85359000		
<b>pays d'origine</b>	ZA*	CH		
<b>Spécifications logistiques</b>				
<b>Kilo / pièce</b>	0.409 kg	0.24 kg	0.296 kg	0.409 kg

	695.034.106	695.070.000
<b>Matériel</b>		Inox A2
<b>Diamètre câble porteur</b>	15.7 mm	22.5 mm
<b>Section câble porteurs</b>	150 mm <sup>2</sup>	300 mm <sup>2</sup>
<b>Longueur a</b>	350 mm	155 mm
<b>Largeur b</b>	368 mm	183 mm
<b>Diamètre fil de contact</b>	150 mm	
<b>Spécifications commerciales</b>		
<b>Numéro de tarif douanier</b>	85359000	0
<b>pays d'origine</b>	CH	ZA*
<b>Spécifications logistiques</b>		
<b>Kilo / pièce</b>	0.895 kg	0.274 kg

