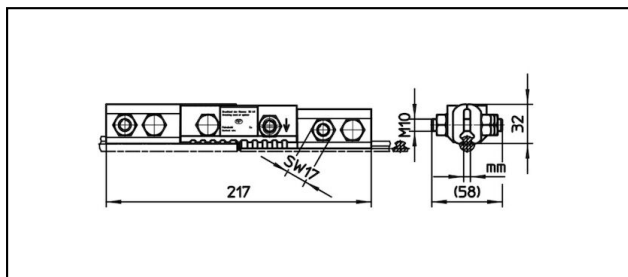


Griffes striées

■ SKR217 Griffes striées ajustable



Application

Griffe striée pour fil de contact en cuivre ou alliage

Description

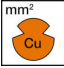
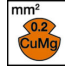
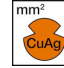
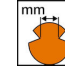


Couple de serrage 50 Nm

Matériel

Plaques de serrage CuNiSi réglable

Légende

- 1) Avec oeillet de suspension
- 2) Alliage de cuivre spécial à haute résistance mécanique

Réf. article	 mm ²	 mm ²	 mm ²	 mm				 Kg	
635.166.000	- 150	- 150	- 150	5.6 - 6.9				1.45	2

Caractéristiques techniques: **Griffe striée ajustable SKR217**

Ref. article	635.166.000
Couple de serrage	50 N·m
Section fil de contact Cu	- 150 mm ²
Section fil de contact CuMg 0.2	- 150 mm ²
Section fil de contact CuAg	- 150 mm ²
Rainure du fil de contact	5.6 - 6.9 mm
remarque	
	2
Spécifications commerciales	
Numéro de tarif douanier	85359000
pays d'origine	indéfini
Texte	
remarque	2
Spécifications logistiques	
Kilo / pièce	1.45 kg

