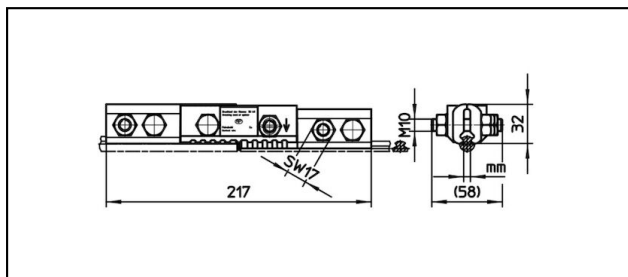


## Griffes striées

### ■ SKR217 Griffes striées ajustable



#### Application

Griffe striée pour fil de contact en cuivre ou alliage

#### Description

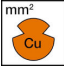
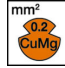
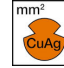
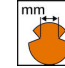


Couple de serrage 50 Nm

#### Matériel

Plaques de serrage CuNiSi réglable

#### Légende

- 1) Avec oeillet de suspension
- 2) Alliage de cuivre spécial à haute résistance mécanique

Réf. article	 mm <sup>2</sup>	 mm <sup>2</sup>	 mm <sup>2</sup>	 mm				 Kg	
635.166.001	- 150	- 150	- 150	8.5				1.5	2

Caractéristiques techniques: **Griffe striée ajustable SKR217**

Ref. article	635.166.001
<b>Couple de serrage</b>	50 N·m
<b>Section fil de contact Cu</b>	- 150 mm <sup>2</sup>
<b>Section fil de contact CuMg 0.2</b>	- 150 mm <sup>2</sup>
<b>Section fil de contact CuAg</b>	- 150 mm <sup>2</sup>
<b>Rainure du fil de contact</b>	8.5 mm
<b>remarque</b>	
	2
Spécifications commerciales	
<b>Numéro de tarif douanier</b>	85359000
<b>pays d'origine</b>	CH
Texte	
<b>remarque</b>	2
Spécifications logistiques	
<b>Kilo / pièce</b>	1.5 kg

