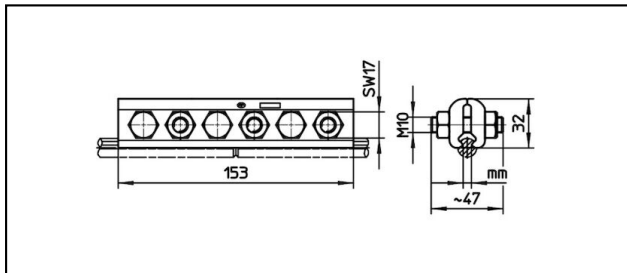
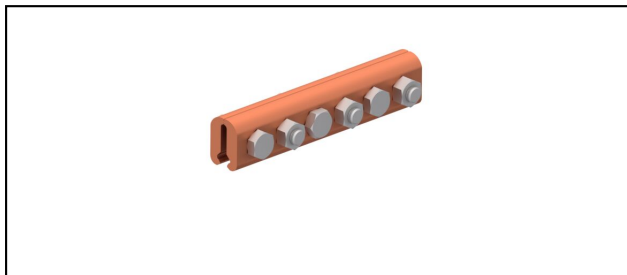


Griffes striées

■ **SKF6-153** Griffes striées



Application

Griffe striée pour fil de contact en cuivre ou alliage

Description

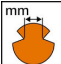

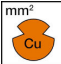




Couple de serrage 50 Nm

Matériel

Plaques de serrage CuNiSi

Légende

- 1) Avec rondelle à portée sphérique
- 2) Alliage de cuivre spécial à haute résistance mécanique

Réf. article									
635.010.000	5 - 6.9	- 150	- 150	- 107	- 107			0.9	1

Caractéristiques techniques: **Griffe striée SKF6-153**

Ref. article	635.010.000
Couple de serrage	50 N·m
Section fil de contact Cu	- 150 mm ²
Section fil de contact CuMg 0.2	- 107 mm ²
Section fil de contact CuMg 0.5	- 107 mm ²
Section fil de contact CuAg	- 150 mm ²
Rainure du fil de contact	5 - 6.9 mm
remarque	1
Spécifications commerciales	
Numéro de tarif douanier	85359000
pays d'origine	CH
Texte	
remarque	1
Spécifications logistiques	
Kilo / pièce	0.9 kg

