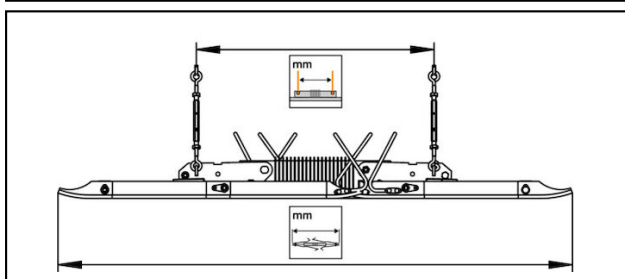
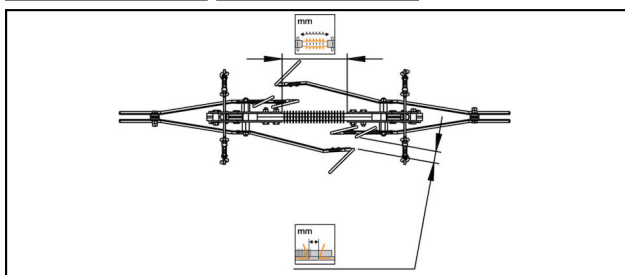
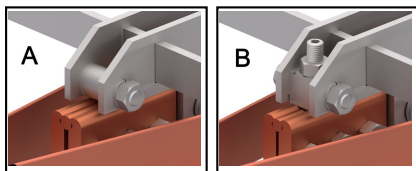
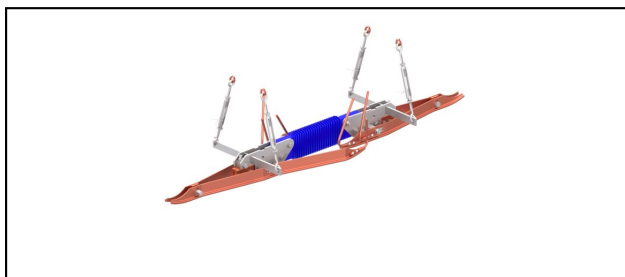


## Isolateurs de section

### FD1.5



#### Application

Pour tramway et trains urbain  
Vitesse maximale jusqu'à 100 km/h

#### Matériel

GFK/silicone, Cu, CuNiSi, acier inoxydable

#### Légende

- 1) Pour systèmes avec 1 fil de contact
- 2) Pour systèmes avec 2 fils de contact
- A) Sans vis de réglage pour charge de service basse
- B) Avec vis de réglage pour charge de service élevée

Réf. article	mm <sup>2</sup>	mm	mm	mm	mm	mm	mm	mm	kN	
655.336.705	100 - 152	5.6 - 6.9	450	610	435	35	1320	max.10	1, A	
655.336.707	100 - 152	5.6 - 6.9	450	610	435	35	1320	max.32	1, B	
655.336.708	100 - 152	5.6 - 6.9	450	610	435	35	1320	max.2x12	2, B	

#### Accessoires



MH FS/FD/FO

Réf. article								Kg	
690.070.000								24.7	1
655.300.000								2.8	2

#### Accessoires



SAL

Réf. article		mm							Kg
696.016.010	Al	1610							1.2



## Accessoires



## Tendeur SSCH200-280

Réf. article	mm a	mm b	mm c					Kg	
690.010.727	200 - 280	15						0.163	1, 3
690.023.727	200 - 280	15						0.163	1, 2
690.025.727	200 - 280	18	8					0.163	1, 2
690.035.000	200 - 280	18	8					0.163	1, 3
690.038.000	200 - 280	18	8					0.163	1, 3, 4



Caractéristiques techniques: **FD1.5**

	655.336.705	655.336.707	655.336.708
<b>Section fil de contact</b>	100 - 152 mm <sup>2</sup>		
<b>Rainure du fil de contact</b>	5.6 - 6.9 mm		
<b>Ligne de fuite</b>	450 mm		
<b>Longueur entre suspension</b>	610 mm		
<b>Longueur entre fil de contact</b>	435 mm		
<b>Distance du cornet</b>	35 mm		
<b>Longueur totale</b>	1320 mm		
<b>Charge de service recommandée</b>	max.10 kN	max.32 kN	max.2x12 kN
<b>Charge mécanique spécifiée (CMS)</b>	80 kN		
<b>Charge de rupture minimale d'isolation de section</b>	80 kN		
<b>Spécifications commerciales</b>			
<b>Numéro de tarif douanier</b>	85353000		
<b>pays d'origine</b>	CH		
<b>Spécifications logistiques</b>			
<b>Kilo / pièce</b>	13 kg	13.3 kg	14.5 kg