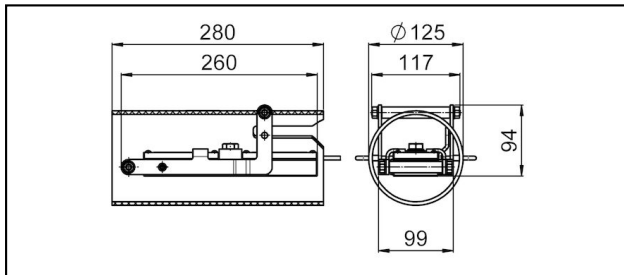
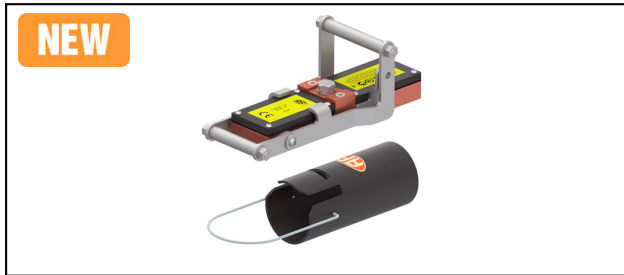


Contacts magnétiques de mise à la terre

■ M170 Contact magnétique de mise à la terre



Application

Mise à la terre des caténaies ferroviaires sous tension dans les systèmes AC et DC

Mise à la terre des machines à proximité de lignes électriques sous tension

Description

Force de contact 1'700 N

Courant de crête maximal 35 kA

Incl. conteneur pour contact magnétique art. no. 696.025.005

Matériel

Pièce de contact Cu. Boîtier Al, plastique. Levier acier inoxydable

Réf. article	kA/ms I_k									Kg
640.100.300	28 kA / 150 ms									4

Accessoires



696.025.005

Réf. article									
696.025.005									

Caractéristiques techniques: **Contact magnétique de mise à la terre M170**

	640.100.300
Courant de court-circuit	28 kA / 150 ms kA/ms
Spécifications commerciales	
Numéro de tarif douanier	85359000
pays d'origine	CH
Spécifications logistiques	
Kilo / pièce	4 kg