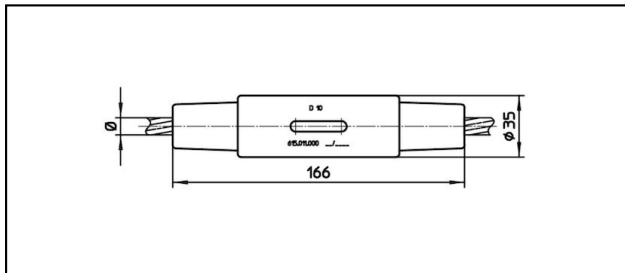


Coupleur conique

■ KV166 Manchon à cônes



Application

Connexions résistantes à la traction et au courant pour les conducteurs en Cu, Bz, acier et Cu-acier

Description


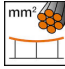



Charge en service min. 3 kN / max. 25 kN
Charge de rupture du carter min. 80 kN

Matériel

Carter CuNiSi / Cône AIBz

Légende

1) Code couleur

Réf. article									
615.218.000	11.25	72	S72					0.71	1

Caractéristiques techniques: **Manchon à cônes KV166**

Ref. article	615.218.000
Diamètre câble porteur	11.25 mm
Section câble porteurs	72 mm ²
ferroviaire produit nom	S72
remarque	1
Spécifications commerciales	
Numéro de tarif douanier	85359000
pays d'origine	CH
Texte	
remarque	1
Spécifications logistiques	
Kilo / pièce	0.71 kg