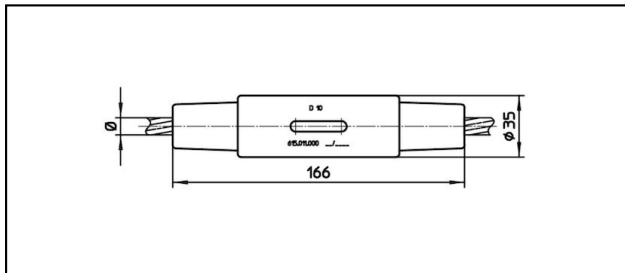


## Coupleur conique

### ■ KV166 Manchon à cônes



#### Application

Connexions résistantes à la traction et au courant pour les conducteurs en Cu, Bz, acier et Cu-acier

#### Description


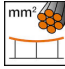



Charge en service min. 3 kN / max. 25 kN  
Charge de rupture du carter min. 80 kN

#### Matériel

Carter CuNiSi / Cône AIBz

#### Légende

1) Code couleur

Réf. article									
615.011.000	9.8	65	D10					0.71	

Caractéristiques techniques: **Manchon à cônes KV166**

Ref. article	615.011.000
<b>ferroviaire produit nom</b>	D10
<b>Diamètre câble porteur</b>	9.8 mm
<b>Section câble porteurs</b>	65 mm <sup>2</sup>
Spécifications commerciales	
<b>Numéro de tarif douanier</b>	85359000
<b>pays d'origine</b>	CH
Spécifications logistiques	
<b>Kilo / pièce</b>	0.71 kg