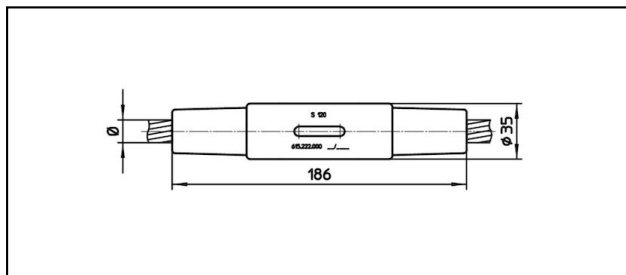


Coupleur conique

■ KV186 Manchon à cônes



Application

Connexions résistantes à la traction et au courant pour les conducteurs en Cu, Bz, acier et Cu-acier

Description

Charge en service min. 3 kN / max. 25 kN

Charge de rupture du carter min. 80 kN

Matériel

Carter CuNiSi / Cône AlBz resp. acier inoxydable

Légende

1) Code couleur

Réf. article	«N»	mm Ø	mm²	mm Ø	mm²			Kg	
615.222.000	S120	14.5	120					0.78	

Caractéristiques techniques: **Manchon à cônes KV186**

Ref. article	615.222.000
ferroviaire produit nom	S120
Diamètre câble porteur	14.5 mm
Section câble porteurs	120 mm ²
Spécifications commerciales	
Numéro de tarif douanier	85359000
pays d'origine	CH
Spécifications logistiques	
Kilo / pièce	0.78 kg