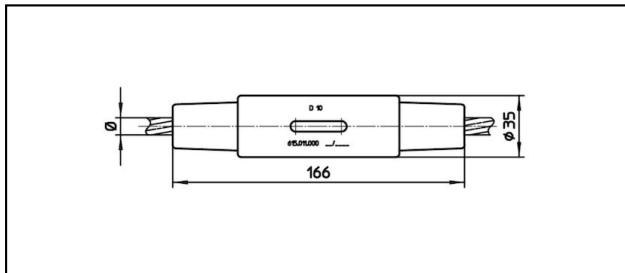


Coupleur conique

KV166



Application

Connexions résistantes à la traction et au courant pour les conducteurs en Cu, Bz, acier et Cu-acier

Description


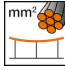



Charge en service min. 3 kN / max. 25 kN
Charge de rupture du carter min. 80 kN

Matériel

Carter CuNiSi / Cône AIBz

Légende

1) Code couleur

Réf. article									
615.218.000	11.25	72	S72					0.71	1
615.011.000	9.8	65	D10					0.71	

Caractéristiques techniques: **KV166**

	615.218.000	615.011.000
Diamètre câble porteur	11.25 mm	9.8 mm
Section câble porteurs	72 mm ²	65 mm ²
ferroviaire produit nom	S72	D10
Spécifications commerciales		
Numéro de tarif douanier	85359000	
pays d'origine	CH	
Spécifications logistiques		
Kilo / pièce	0.71 kg	