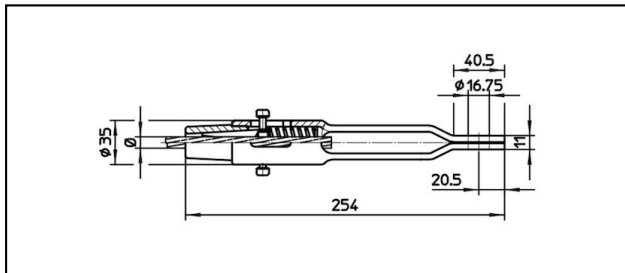
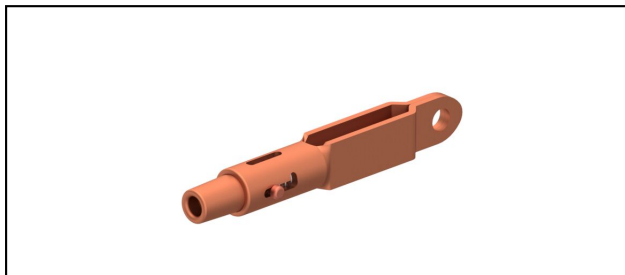


## Manchons d'extrémités avec oeillet CuNiSi

## ■ OCL254

**Application**

Conducteurs Cu, Cu-acier ou Bz soumis à la traction

**Description**

Charge en service min. 3 kN / max. 25 kN

Charge de rupture du carter min. 80 kN

**Matériel**

Carter en CuNiSi / Cône en AIBz

Réf. article	«N»	mm $\phi$	mm <sup>2</sup>							Kg
615.225.000	D6	5.9	6							0.9
615.235.000	S35	7.5	35							0.91
615.193.102	S50	8.9	50							0.91
615.229.000	S70	10.8	70							0.91
615.194.104	S100	12	100							0.9

Caractéristiques techniques: **OCL254**

	615.225.000	615.235.000	615.193.102	615.229.000
<b>ferroviaire produit nom</b>	D6	S35	S50	S70
<b>Diamètre câble porteur</b>	5.9 mm	7.5 mm	8.9 mm	10.8 mm
<b>Section câble porteurs</b>	6 mm <sup>2</sup>	35 mm <sup>2</sup>	50 mm <sup>2</sup>	70 mm <sup>2</sup>
Spécifications commerciales				
<b>Numéro de tarif douanier</b>	85359000			
<b>pays d'origine</b>	CH	ZA*	CH	
Spécifications logistiques				
<b>Kilo / pièce</b>	0.9 kg	0.91 kg		

	615.194.104
<b>ferroviaire produit nom</b>	S100
<b>Diamètre câble porteur</b>	12 mm
<b>Section câble porteurs</b>	100 mm <sup>2</sup>
Spécifications commerciales	
<b>Numéro de tarif douanier</b>	85359000
<b>pays d'origine</b>	CH
Spécifications logistiques	
<b>Kilo / pièce</b>	0.9 kg