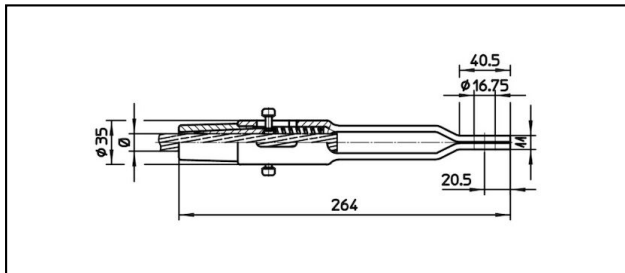
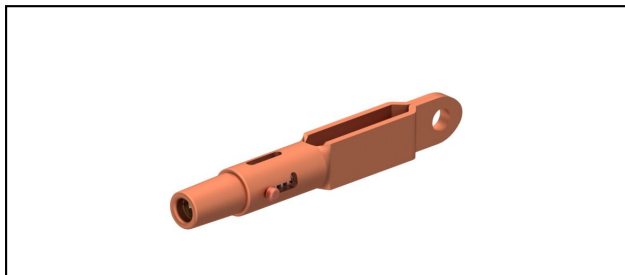


## Manchons d'extrémités avec oeillet CuNiSi

## ■ OCL264

**Application**

Conducteurs Cu, Cu-acier ou Bz soumis à la traction

**Description**

Charge en service min. 3 kN / max. 25 kN

Charge de rupture du carter min. 80 kN

**Matériel**

Carter en CuNiSi / Cône en AIBz

Réf. article	«N»	mm Ø	mm Ø						Kg
615.195.105	S120	14	120						0.95
615.198.106	S150	15.8	150						0.94
615.228.000	FD120	13.2	120						0.95

Caractéristiques techniques: **OCL264**

	615.195.105	615.198.106	615.228.000
<b>ferroviaire produit nom</b>	S120	S150	FD120
<b>Diamètre câble porteur</b>	14 mm	15.8 mm	13.2 mm
<b>Section câble porteurs</b>	120 mm <sup>2</sup>	150 mm <sup>2</sup>	120 mm <sup>2</sup>
<b>Spécifications commerciales</b>			
<b>Numéro de tarif douanier</b>	85359000		
<b>pays d'origine</b>	CH		
<b>Spécifications logistiques</b>			
<b>Kilo / pièce</b>	0.95 kg	0.94 kg	0.95 kg