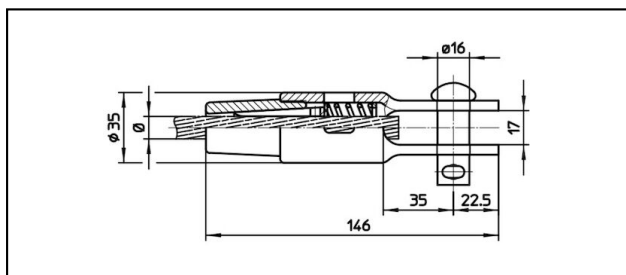
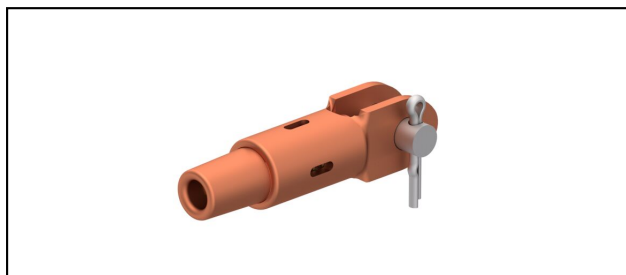


Manchons d'extrémité

■ GCK146/17

**Application**

Conducteurs Cu, Cu-acier ou Bz soumis à la traction

Description

Charge en service min. 3 kN / max. 25 kN

Charge de rupture du carter min. 80 kN

Matériel

Carter en CuNiSi / Cône en AlBz resp. en CuNiSi

Réf. article	«N»	mm Ø	mm²	mm Ø	mm²				Kg
615.030.041	D5	4.9	5						0.62
615.031.002	D6	5.9	6						0.62
615.032.027	D8	7.9	8						0.61
615.036.102	S50	8.9	50						0.61
615.033.103	FD70			9.6	70				0.61
615.034.150	S70-FD85	10.8	70	10.8	85				0.61
615.046.150	S85	11.8	85						0.6
615.035.151	FD107			12.8	107				0.6
615.038.104	S95	12.8	95						0.6

Caractéristiques techniques: **GCK146/17**

	615.030.041	615.031.002	615.032.027	615.036.102
ferroviaire produit nom	D5	D6	D8	S50
Diamètre câble porteur	4.9 mm	5.9 mm	7.9 mm	8.9 mm
Section câble porteurs	5 mm ²	6 mm ²	8 mm ²	50 mm ²
Diamètre fil de contact				
Section fil de contact				
Spécifications commerciales				
Numéro de tarif douanier	85359000			
pays d'origine	ZA*	CH		
Spécifications logistiques				
Kilo / pièce	0.62 kg		0.61 kg	

	615.033.103	615.034.150	615.046.150	615.035.151
ferroviaire produit nom	FD70	S70-FD85	S85	FD107
Diamètre câble porteur		10.8 mm	11.8 mm	
Section câble porteurs		70 mm ²	85 mm ²	
Diamètre fil de contact	9.6 mm	10.8 mm		12.8 mm
Section fil de contact	70 mm ²	85 mm ²		107 mm ²
Spécifications commerciales				
Numéro de tarif douanier	85359000			
pays d'origine	CH			
Spécifications logistiques				
Kilo / pièce	0.61 kg		0.6 kg	

	615.038.104
ferroviaire produit nom	S95
Diamètre câble porteur	12.8 mm
Section câble porteurs	95 mm ²
Diamètre fil de contact	
Section fil de contact	
Spécifications commerciales	
Numéro de tarif douanier	85359000
pays d'origine	CH
Spécifications logistiques	
Kilo / pièce	0.6 kg