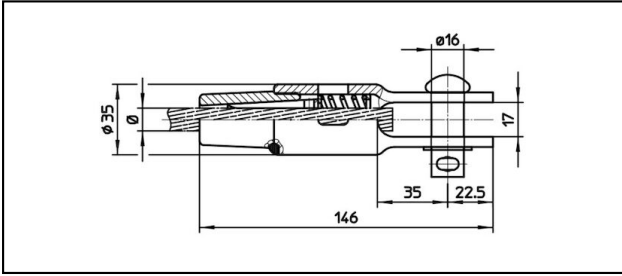
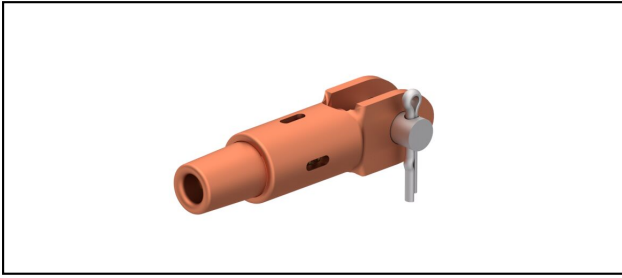


Manchons d'extrémité

■ GCK146/17 Spc.

**Application**

Conducteurs Cu, Cu-acier ou Bz soumis à la traction

Description

Charge en service min. 3 kN / max. 25 kN

Charge de rupture du carter min. 80 kN

Matériel

Carter en CuNiSi / Cône en AlBz resp. en CuNiSi

Légende

1) Avec clavette et rondelle

Réf. article	«N»	mm Ø	mm²	mm Ø	mm²			Kg	
615.049.102	48	8.9	48					0.61	1
615.053.103	72	9.6	72					0.61	1
615.052.100	104	11.3	104					0.61	1
615.050.104	95	12.8	95					0.61	1
615.051.100	FD100			12.8	100			0.61	1

Caractéristiques techniques: **GCK146/17 Spc.**

	615.049.102	615.053.103	615.052.100	615.050.104
ferroviaire produit nom	48	72	104	95
Diamètre câble porteur	8.9 mm	9.6 mm	11.3 mm	12.8 mm
Section câble porteurs	48 mm ²	72 mm ²	104 mm ²	95 mm ²
Diamètre fil de contact				
Section fil de contact				
Spécifications commerciales				
Numéro de tarif douanier	0	85359000		
pays d'origine	ZA*	CH		
Spécifications logistiques				
Kilo / pièce	0.61 kg			

	615.051.100
ferroviaire produit nom	FD100
Diamètre câble porteur	
Section câble porteurs	
Diamètre fil de contact	12.8 mm
Section fil de contact	100 mm ²
Spécifications commerciales	
Numéro de tarif douanier	85359000
pays d'origine	CH
Spécifications logistiques	
Kilo / pièce	0.61 kg