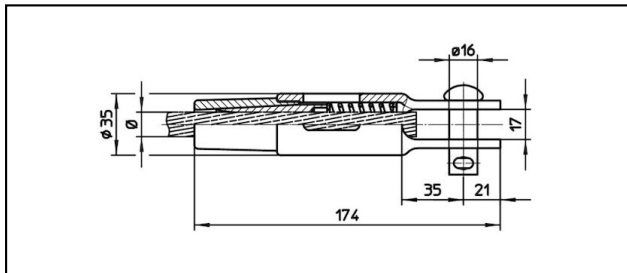
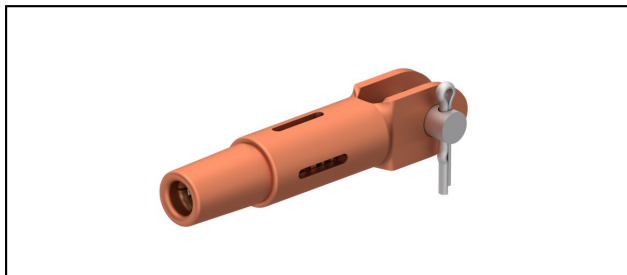


## Manchons d'extrémité

## ■ GCK174/17

**Application**

Conducteurs Cu, Cu-acier ou Bz soumis à la traction

**Description**

Charge en service min. 3 kN / max. 25 kN

Charge de rupture du carter min. 80 kN

**Matériel**

Carter en CuNiSi / Cône en AlBz resp. en CuNiSi

Réf. article	«N»	mm Ø	mm²	mm Ø	mm²				Kg
615.039.106	S120/FD150	14.5	120	14.5	150				0.73
615.040.105	S120	14	120						0.73
615.041.106	S150	15.8	150						0.72
615.054.105	FD120			13.2	120				0.73

Caractéristiques techniques: **GCK174/17**

	615.039.106	615.040.105	615.041.106	615.054.105
<b>ferroviaire produit nom</b>	S120/FD150	S120	S150	FD120
<b>Diamètre câble porteur</b>	14.5 mm	14 mm	15.8 mm	
<b>Section câble porteurs</b>	120 mm <sup>2</sup>		150 mm <sup>2</sup>	
<b>Diamètre fil de contact</b>	14.5 mm			13.2 mm
<b>Section fil de contact</b>	150 mm <sup>2</sup>			120 mm <sup>2</sup>
<b>Spécifications commerciales</b>				
<b>Numéro de tarif douanier</b>	85359000			
<b>pays d'origine</b>	CH			
<b>Spécifications logistiques</b>				
<b>Kilo / pièce</b>	0.73 kg		0.72 kg	0.73 kg

