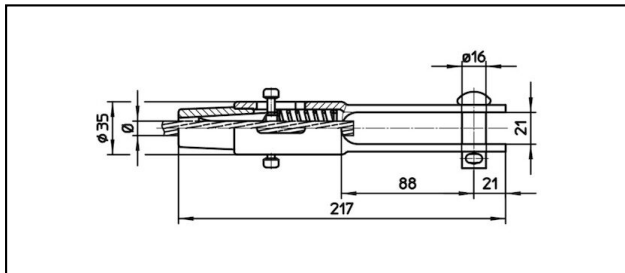
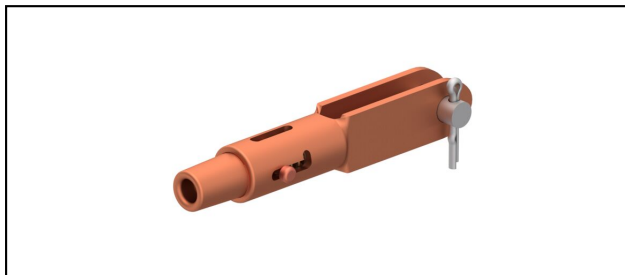


## Manchons d'extrémité

## ■ GCL217/21

**Application**

Conducteurs Cu, Cu-acier ou Bz soumis à la traction

**Description**

Charge en service min. 3 kN / max. 25 kN

Charge de rupture du carter min. 80 kN

**Matériel**

Carter en CuNiSi / Cône en AlBz

Réf. article	«N»	mm Ø	mm Ø						Kg
615.111.161	S65	9.5	65						0.86
615.100.103	S70	10.8	70						0.86

Caractéristiques techniques: **GCL217/21**

	615.111.161	615.100.103
<b>ferroviaire produit nom</b>	S65	S70
<b>Diamètre câble porteur</b>	9.5 mm	10.8 mm
<b>Section câble porteurs</b>	65 mm <sup>2</sup>	70 mm <sup>2</sup>
Spécifications commerciales		
<b>Numéro de tarif douanier</b>	85359000	
<b>pays d'origine</b>	CH	
Spécifications logistiques		
<b>Kilo / pièce</b>	0.86 kg	