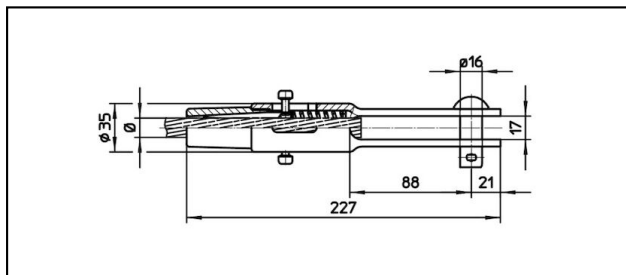
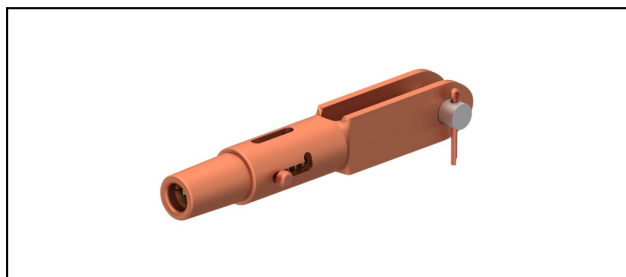


## Manchons d'extrémité

## ■ GCL227/17 Spc.

**Application**

Conducteurs Cu, Cu-acier ou Bz soumis à la traction

**Description**

Avec goupille en cuivre

Charge en service min. 3 kN / max. 25 kN

Charge de rupture du carter min. 80 kN

**Matériel**

Carter en CuNiSi / Cône en AlBz

Réf. article	«N»	mm Ø	mm²	mm Ø	mm²				Kg
615.199.105	S120	14	120						0.91
615.201.106	FD150			14.5	150				0.9

Caractéristiques techniques: **GCL227/17 Spc.**

	615.199.105	615.201.106
<b>ferroviaire produit nom</b>	S120	FD150
<b>Diamètre câble porteur</b>	14 mm	
<b>Section câble porteurs</b>	120 mm <sup>2</sup>	
<b>Diamètre fil de contact</b>		14.5 mm
<b>Section fil de contact</b>		150 mm <sup>2</sup>
<b>Spécifications commerciales</b>		
<b>Numéro de tarif douanier</b>	85359000	
<b>pays d'origine</b>	CH	
<b>Spécifications logistiques</b>		
<b>Kilo / pièce</b>	0.91 kg	0.9 kg