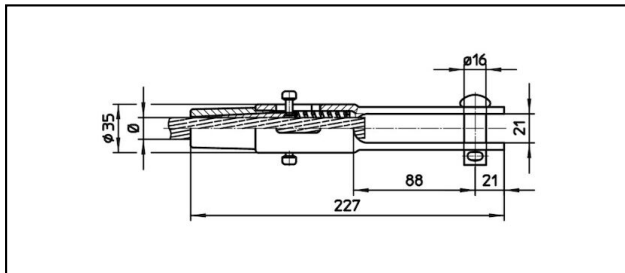
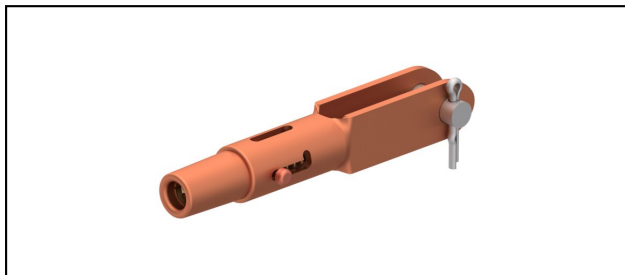


Manchons d'extrémité

■ GCL227/21

**Application**

Conducteurs Cu, Cu-acier ou Bz soumis à la traction

Description

Charge en service min. 3 kN / max. 25 kN

Charge de rupture du carter min. 80 kN

Matériel

Carter en CuNiSi / Cône en AlBz

Réf. article	«N»	mm Ø	mm²	mm Ø	mm²				Kg
615.101.106	S150	15.8	150						0.89
615.123.105	FD120			13.8	120				0.91
615.109.105	S120	14	120						0.91

Caractéristiques techniques: **GCL227/21**

	615.101.106	615.123.105	615.109.105
ferroviaire produit nom	S150	FD120	S120
Diamètre câble porteur	15.8 mm		14 mm
Section câble porteurs	150 mm ²		120 mm ²
Diamètre fil de contact		13.8 mm	
Section fil de contact		120 mm ²	
Spécifications commerciales			
Numéro de tarif douanier	85359000		
pays d'origine	CH		
Spécifications logistiques			
Kilo / pièce	0.89 kg		0.91 kg