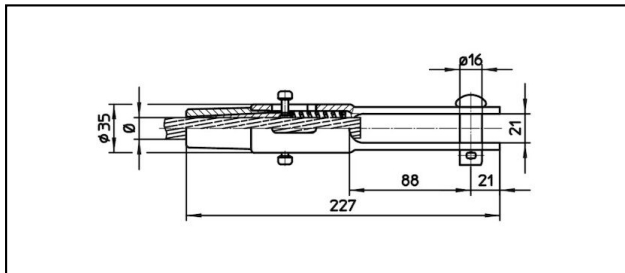
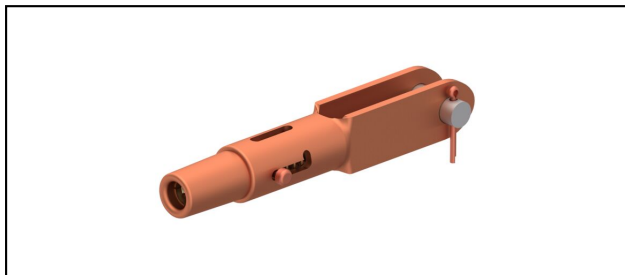


Manchons d'extrémité

■ GCL227/21 Spc.

**Application**

Conducteurs Cu, Cu-acier ou Bz soumis à la traction

Description


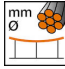
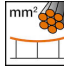

Avec goupille en cuivre

Charge en service min. 3 kN / max. 25 kN

Charge de rupture du carter min. 80 kN

Matériel

Carter en CuNiSi / Cône en AlBz resp. CuNiSi

Réf. article									
615.119.106	S150	15.8	150						0.89

Caractéristiques techniques: **GCL227/21 Spc.**

	615.119.106
ferroviaire produit nom	S150
Diamètre câble porteur	15.8 mm
Section câble porteurs	150 mm ²
Spécifications commerciales	
Numéro de tarif douanier	85359000
pays d'origine	CH
Spécifications logistiques	
Kilo / pièce	0.89 kg