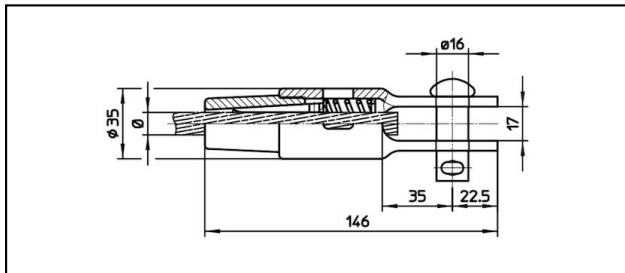
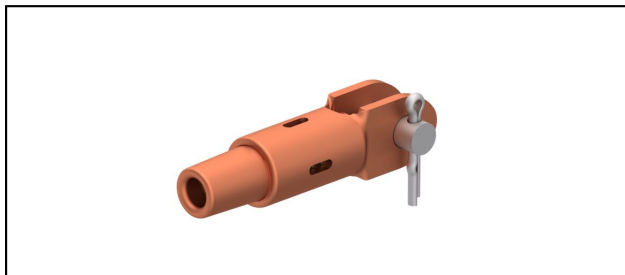


## Manchons d'extrémité

■ **GCK146/17** Manchon d'extrémité**Application**

Conducteurs Cu, Cu-acier ou Bz soumis à la traction


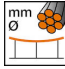
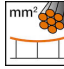
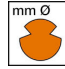


**Description**

Charge en service min. 3 kN / max. 25 kN

Charge de rupture du carter min. 80 kN

**Matériel**

Carter en CuNiSi / Cône en AlBz resp. en CuNiSi

Réf. article									
615.034.150	S70-FD85	10.8	70	10.8	85				0.61

Caractéristiques techniques: **Manchon d'extrémité GCK146/17**

Ref. article	615.034.150
<b>ferroviaire produit nom</b>	S70-FD85
<b>Diamètre câble porteur</b>	10.8 mm
<b>Section câble porteurs</b>	70 mm <sup>2</sup>
<b>Diamètre fil de contact</b>	10.8 mm
<b>Section fil de contact</b>	85 mm <sup>2</sup>
Spécifications commerciales	
<b>Numéro de tarif douanier</b>	85359000
<b>pays d'origine</b>	CH
Spécifications logistiques	
<b>Kilo / pièce</b>	0.61 kg