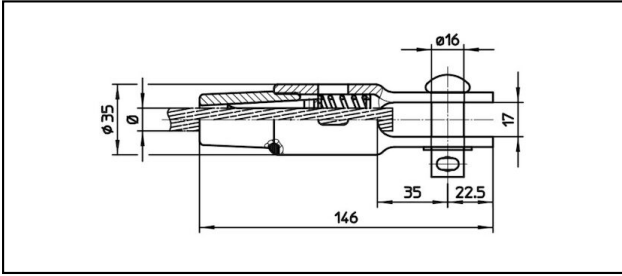
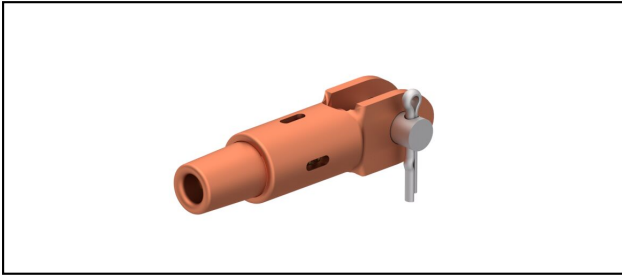


## Manchons d'extrémité

■ **GCK146/17 Spc.** Manchon d'extrémité**Application**

Conducteurs Cu, Cu-acier ou Bz soumis à la traction

**Description**

Charge en service min. 3 kN / max. 25 kN



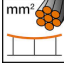
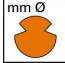



Charge de rupture du carter min. 80 kN

**Matériel**

Carter en CuNiSi / Cône en AlBz resp. en CuNiSi

**Légende**

1) Avec clavette et rondelle

Réf. article									
615.049.102	48	8.9	48					0.61	1

Caractéristiques techniques: **Manchon d'extrémité GCK146/17 Spc.**

Ref. article	615.049.102
<b>ferroviaire produit nom</b>	48
<b>Diamètre câble porteur</b>	8.9 mm
<b>Section câble porteurs</b>	48 mm <sup>2</sup>
<b>remarque</b>	1
Spécifications commerciales	
<b>Numéro de tarif douanier</b>	0
<b>pays d'origine</b>	indéfini
Texte	
<b>remarque</b>	1
Spécifications logistiques	
<b>Kilo / pièce</b>	0.61 kg

