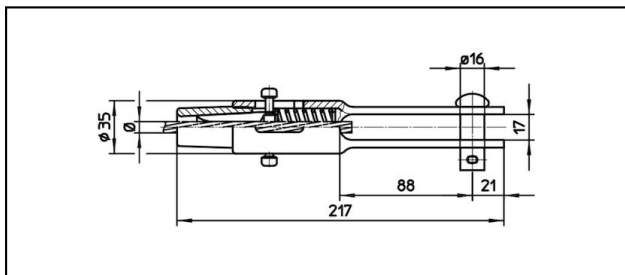
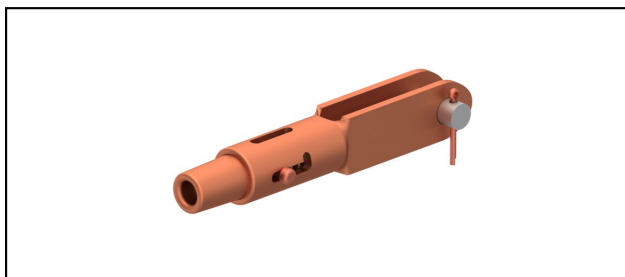


## Manchons d'extrémité

■ **GCL217/17 Spc.** Manchon d'extrémité**Application**

Conducteurs Cu, Cu-acier ou Bz soumis à la traction

**Description**

Charge en service min. 3 kN / max. 25 kN


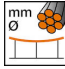
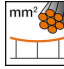


Charge de rupture du carter min. 80 kN

**Matériel**

Carter en CuNiSi / Cône en AlBz resp. en CuNiSi

**Légende**

1) Avec goupille en cuivre

Réf. article									
615.117.102	F5	8.9	50					0.86	1

Caractéristiques techniques: **Manchon d'extrémité GCL217/17 Spc.**

Ref. article	615.117.102
<b>ferroviaire produit nom</b>	F5
<b>Diamètre câble porteur</b>	8.9 mm
<b>Section câble porteurs</b>	50 mm <sup>2</sup>
<b>remarque</b>	1
Spécifications commerciales	
<b>Numéro de tarif douanier</b>	85359000
<b>pays d'origine</b>	CH
Texte	
<b>remarque</b>	1
Spécifications logistiques	
<b>Kilo / pièce</b>	0.86 kg

