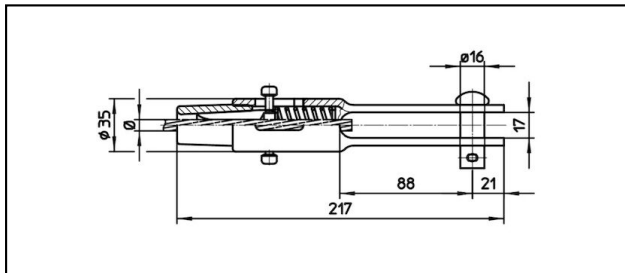
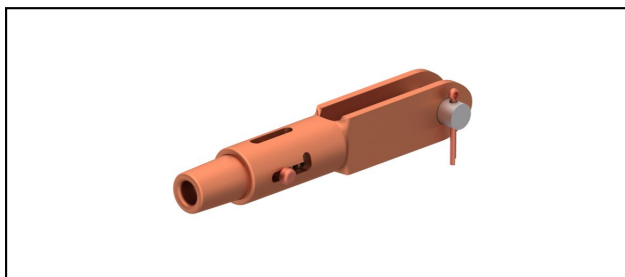


Manchons d'extrémité

■ **GCL217/17 Spc.** Manchon d'extrémité**Application**

Conducteurs Cu, Cu-acier ou Bz soumis à la traction

Description

Charge en service min. 3 kN / max. 25 kN


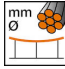
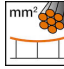


Charge de rupture du carter min. 80 kN

Matériel

Carter en CuNiSi / Cône en AIBz resp. en CuNiSi

Légende

1) Avec goupille en cuivre

Réf. article									
615.120.103	F7	9.8	70					0.86	1

Caractéristiques techniques: **Manchon d'extrémité GCL217/17 Spc.**

Ref. article	615.120.103
ferroviaire produit nom	F7
Diamètre câble porteur	9.8 mm
Section câble porteurs	70 mm ²
remarque	1
Spécifications commerciales	
Numéro de tarif douanier	85359000
pays d'origine	CH
Texte	
remarque	1
Spécifications logistiques	
Kilo / pièce	0.86 kg