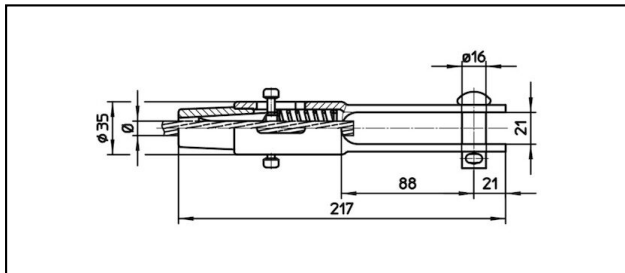
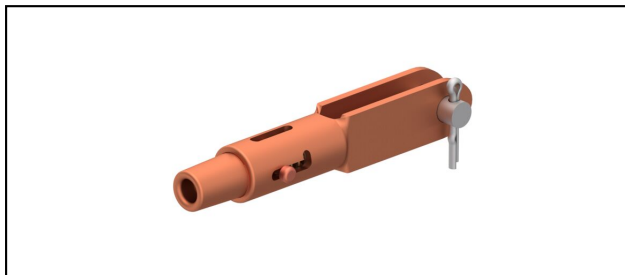


## Manchons d'extrémité

■ **GCL217/21** Manchon d'extrémité**Application**

Conducteurs Cu, Cu-acier ou Bz soumis à la traction


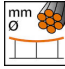
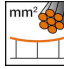

**Description**

Charge en service min. 3 kN / max. 25 kN

Charge de rupture du carter min. 80 kN

**Matériel**

Carter en CuNiSi / Cône en AlBz

Réf. article										
615.111.161	S65	9.5	65							0.86

Caractéristiques techniques: **Manchon d'extrémité GCL217/21**

Ref. article	615.111.161
<b>ferroviaire produit nom</b>	S65
<b>Diamètre câble porteur</b>	9.5 mm
<b>Section câble porteurs</b>	65 mm <sup>2</sup>
Spécifications commerciales	
<b>Numéro de tarif douanier</b>	85359000
<b>pays d'origine</b>	CH
Spécifications logistiques	
<b>Kilo / pièce</b>	0.86 kg