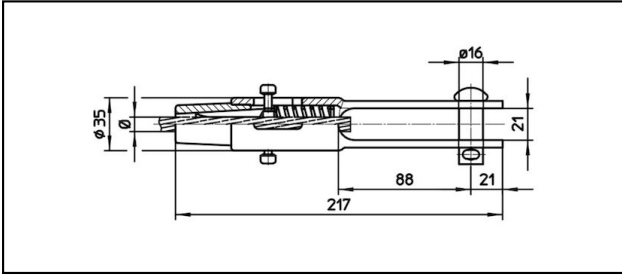
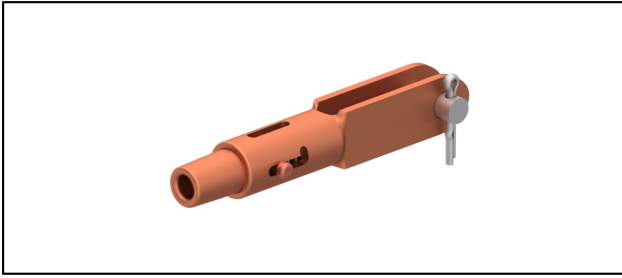


Manchons d'extrémité

■ **GCL217/21** Manchon d'extrémité**Application**

Conducteurs Cu, Cu-acier ou Bz soumis à la traction


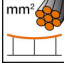

Description

Charge en service min. 3 kN / max. 25 kN

Charge de rupture du carter min. 80 kN

Matériel

Carter en CuNiSi / Cône en AlBz

Réf. article										
615.100.103	S70	10.8	70							0.86

Caractéristiques techniques: **Manchon d'extrémité GCL217/21**

Ref. article	615.100.103
ferroviaire produit nom	S70
Diamètre câble porteur	10.8 mm
Section câble porteurs	70 mm ²
Spécifications commerciales	
Numéro de tarif douanier	85359000
pays d'origine	CH
Spécifications logistiques	
Kilo / pièce	0.86 kg