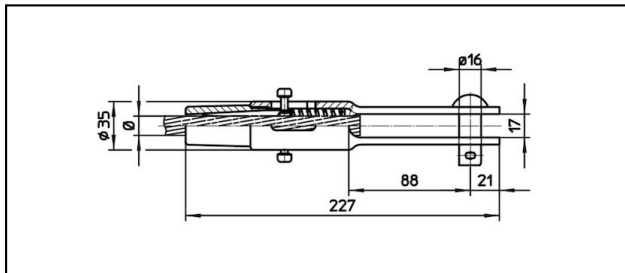
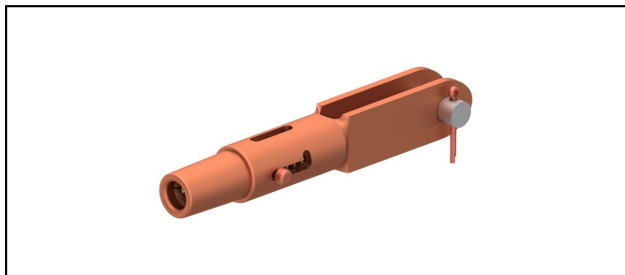


Manchons d'extrémité

■ **GCL227/17 Spc.** Manchon d'extrémité**Application**

Conducteurs Cu, Cu-acier ou Bz soumis à la traction

Description


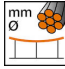
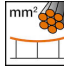
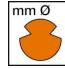


Avec goupille en cuivre

Charge en service min. 3 kN / max. 25 kN

Charge de rupture du carter min. 80 kN

Matériel

Carter en CuNiSi / Cône en AlBz

Réf. article									
615.199.105	S120	14	120						0.91

Caractéristiques techniques: **Manchon d'extrémité GCL227/17 Spc.**

Ref. article	615.199.105
ferroviaire produit nom	S120
Diamètre câble porteur	14 mm
Section câble porteurs	120 mm ²
Spécifications commerciales	
Numéro de tarif douanier	85359000
pays d'origine	CH
Spécifications logistiques	
Kilo / pièce	0.91 kg