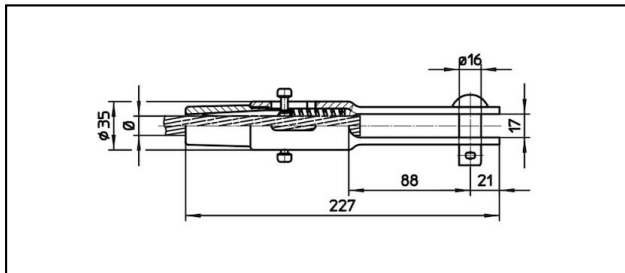
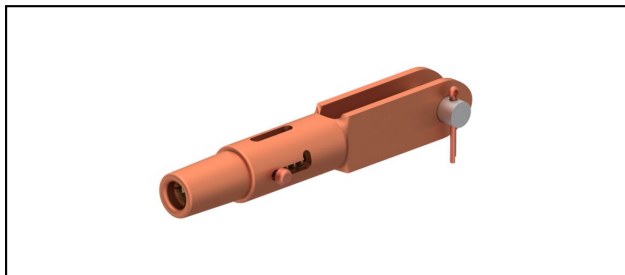


## Manchons d'extrémité

■ **GCL227/17 Spc.** Manchons d'extrémité**Application**

Conducteurs Cu, Cu-acier ou Bz soumis à la traction

**Description**



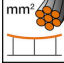
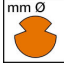


Avec goupille en cuivre

Charge en service min. 3 kN / max. 25 kN

Charge de rupture du carter min. 80 kN

**Matériel**

Carter en CuNiSi / Cône en AlBz

Réf. article									
615.201.106	FD150			14.5	150				0.9

Caractéristiques techniques: **Manchons d'extrémité GCL227/17 Spc.**

Ref. article	615.201.106
<b>ferroviaire produit nom</b>	FD150
<b>Diamètre fil de contact</b>	14.5 mm
<b>Section fil de contact</b>	150 mm <sup>2</sup>
Spécifications commerciales	
<b>Numéro de tarif douanier</b>	85359000
<b>pays d'origine</b>	CH
Spécifications logistiques	
<b>Kilo / pièce</b>	0.9 kg