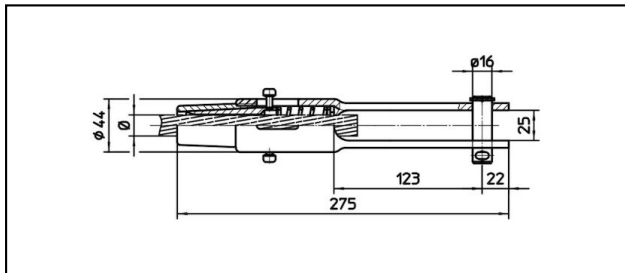
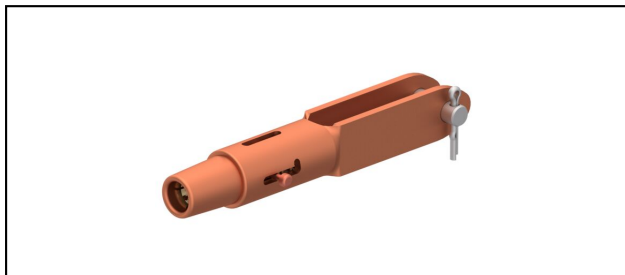


## Manchons d'extrémité

■ **GCL275/25** Manchon d'extrémité**Application**

Conducteurs Cu, Cu-acier ou Bz soumis à la traction


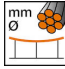
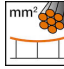

**Description**

Charge en service min. 3 kN / max. 25 kN

Charge de rupture du carter min. 80 kN

**Matériel**

Carter en CuNiSi / Cône en AlBz

Réf. article									
615.208.000	S143	15.8	143						1.55

Caractéristiques techniques: **Manchon d'extrémité GCL275/25**

Ref. article	615.208.000
<b>ferroviaire produit nom</b>	S143
<b>Diamètre câble porteur</b>	15.8 mm
<b>Section câble porteurs</b>	143 mm <sup>2</sup>
Spécifications commerciales	
<b>Numéro de tarif douanier</b>	85359000
<b>pays d'origine</b>	CH
Spécifications logistiques	
<b>Kilo / pièce</b>	1.55 kg